

<p>FLOS</p> <p>ARCHITECTURAL</p>	
ANTARES ILUMINACIÓN S.A.I.U.	
<p>Calle Mallorca, 1</p> <p>Polígono Industrial Reva</p> <p>46394 Ribarroja</p> <p>Valencia-Spain</p> <p>Tel: +34 961 669 520</p> <p>Fax: +34 961 668 286</p> <p>www.flos.com</p>	
<p>Kap Square</p>	

GB

GB

GB

GB

GB

GB

GB

INSTRUCTIONS OF INSTALLATION AND USE ATTENTION!

The safety of the device can only be guaranteed on condition that be respected the following instructions, both stages of installation and use therefore it is highly recommended to keep them.

WARNING:
To carry out the installation, and whenever an operation in the device is carried out, make sure of having disconnected the electric power. The device cannot be in any case modified or forced, any modification might jeopardize the safety system making it dangerous. FLOS declines any responsibility on modified products.

The device has been designed for installation.

IP20 Ordinary.

IP X3 Protected against rain.

☒ Luminaire class II: Luminare where the protection against electric shocks does not fall solely on the main insulation but it includes additional safety measures, such as double insulation or reinforced insulation. These measures do not include means of earth socket such as protection and do not depend on conditions of installation.

⚡☒ Luminare class III: Device with a very low tension of safety. The conformity with the standard is only guaranteed if the device is powered by a safety transformer according to the standard Cenelec EN 60472 or by equal safety sources. Devices with a very low voltage of safety (BTS) marked, do not have to be connected to drivers with earth socket.

Luminaires intended for direct assembly on surfaces that are normally flammable.

Luminaires intended for direct assembly on surfaces that are normally flammable.

⚡☒ Under no circumstances should the luminaire be covered with insulating or similar material.

☞☒ To prevent the risk of fire, keep the indicated distance as minimum from the lamp to the illuminated objects. This distance is measured from the optical axle of the device to the nearest illuminated object.

☞☒ The symbol marked on the device indicates the replacement of the damaged protection screens using exclusively original FLOS spare parts. Do not use the luminaire without glass.

☞☒ The devices with the symbol shown, only can use lamps at low pressure or with a protection glass.

⚡☒ The device marked with this symbol can present a high measure of voltage during the replacement of the lamp.

If the flexible cable or cord of this luminaire is damaged, it should be exclusively replaced by the manufacturer or his technical service or a qualified person in order to avoid any risk.

Use lamps with built-in protection against UV rays.

Lighting device of the Group of risk 1: Low, according to the standard

IEC62778

The light source contained in this luminaire shall only be replaced by the manufacturer or his service agent or a similar qualified person.

E

INSTRUCCIONES DE INSTALACIÓN Y DE USO ¡ATENCIÓN!

La seguridad del aparato sólo puede garantizarse con la condición de que se respeten las siguientes instrucciones, tanto en la fase de instalación como de uso, por lo cual se recomienda conservarlas.
ADVERTENCIA:
Para efectuar la instalación, y siempre que se efectúe alguna operación en el aparato, asegurarse de haber cortado la corriente eléctrica. El aparato no puede ser en ningún caso modificado o forzado, cualquier modificación puede comprometer la seguridad haciéndolo peligroso. FLOS declina cualquier responsabilidad por los productos modificados.
El aparato ha sido diseñado para el uso interior.

IP 20 Ordinaria

IP X3 Protegida contra lluvias

☒ Luminaria de Clase II: Luminaria en que la protección contra los choques eléctricos no recae únicamente sobre el aislamiento principal, sino que comprende medidas de seguridad suplementarias, tales como el doble aislamiento o el aislamiento reforzado. Estas medidas no comprenden medios de puesta a tierra como protección y no dependen de las condiciones de la instalación.

⚡☒ Luminaria de clase III: Aparato de muy baja tensión de seguridad. La conformidad a la norma está garantizada sólo si el aparato viene alimentado por un transformador de seguridad conforme a la norma Cenelec EN 60472 o por fuentes de igual seguridad. Los aparatos de muy baja tensión de seguridad (BTS) marcados. No deben ser conectados a conductores de toma de tierra.
Luminarias previstas para el montaje directo sobre superficies normalmente inflamables.

Luminarias previstas para el montaje directo sobre superficies normalmente inflamables.

⚡☒ En ninguna circunstancia, la luminaria debe cubrirse con material aislante o similar.

☞☒ Para prevenir el riesgo de incendio, mantener la distancia indicada como mínimo desde la lámpara a los objetos iluminados. Esta distancia se mide desde el eje óptico del aparato hasta el objeto más próximo iluminado .

☞☒ El símbolo marcado en el aparato indica la sustitución de las pantallas de protección dañadas utilizando exclusivamente piezas de recambio originales FLOS. No utilizar la luminaria sin cristal.

☞☒ Los aparatos que presentan este símbolo pueden usar únicamente lámparas de baja presión o con cristal de protección.

⚡☒ El aparato señalado con este símbolo puede presentar un valor elevado de tensión durante la sustitución de la lámpara.

Si el cable flexible o cordón de esta luminaria está dañado, deberá sustituirse exclusivamente por el fabricante o su servicio técnico o una persona de cualificación equivalente con objeto de evitar cualquier riesgo.

Utilizar lámparas con protección incorporada ante los rayos UV.

Aparato de iluminación del Grupo de riesgo 1: Bajo, de acuerdo con la norma IEC62778

La fuente de luz incluida en esta luminaria sólo será sustituida por el fabricante, su agente de servicio o una persona cualificada similar.

I

I

I

I

I

I

I

I

I

I

I

I

I

I

I

I

I

I

I

I

I

I

I

I

I

I

I

I

I

I

I

I

I

I

I

I

I

I

I

I

I

I

I

I

I

I

I

I

I

I

I

I

I

I

I

I

I

I

I

HINWEIS:

Stellen Sie bei der Installation und jeder Arbeit an dem Gerät sicher, dass der Strom abgeschaltet ist.

Das Gerät darf keinesfalls modifiziert oder überbeansprucht werden, jede Modifizierung kann die Sicherheit gefährden. FLOS lehnt jegliche Haftung für modifizierte Produkte ab.

Das Gerät ist für Innenräume bestimmt.

IP 20 Allgemeiner Schutz

IP X3 Geschützt gegen Eindringen von Regenwasser

☒ Leuchte Klasse II: Leuchte, bei der nicht nur die Hauptisolerung gegen Stromschläge schützt, sondern die außerdem zusätzliche Sicherheitsmaßnahmen wie doppelte oder verstärkte Isolierung aufweist. Diese Maßnahmen beinhalten keine Erdung als Schutz und sind nicht von den Installierungsbedingungen abhängig.

⚡☒ Leuchte Klasse III: Gerät mit sehr geringer Sicherheitsspannung. Die Konformität mit der Norm ist nur gewährleistet, wenn das Gerät mit einem Sicherheits-transformator gem. der Norm Cenelec EN 60472 oder gleich sicheren Quellen gespeist wird. Die mit sehr geringer Sicherheitsspannung (BTS) gekennzeichneten Geräte. Sie dürfen nicht an Erdungsleitungen angeschlossen werden.

Beleuchtungskörper, die für die direkte Anbringung auf normalerweise entflammabaren Oberflächen vorgesehen sind.

Beleuchtungskörper, die für die direkte Anbringung auf normalerweise entflammabaren Oberflächen vorgesehen sind.

⚡☒ Die Beleuchtung darf keinesfalls mit Isoliermaterial oder ähnlichem abgedeckt werden.

☞☒ Um einen Brand zu vermeiden, den angegebenen Mindestabstand zwischen der Lampe und den beleuchteten Gegenständen einhalten. Dieser Abstand wird von der optischen Achse des Geräts bis zum nächst gelegenen, beleuchteten Gegenstand gemessen.

☞☒ Das auf dem Gerät markierte Symbol gibt den Ersatz der geschädigten Schutzschirme an; es sind ausschließlich Originalersatzteile FLOS zu verwenden.

Die Leuchte nicht ohne Glas benutzen.

☞☒ Die Geräte mit diesem Symbol dürfen nur mit Niederspannungslampen oder mit Schutzglas benutzt werden.

⚡☒ Das Gerät mit diesem Symbol kann während dem Austausch der Lampe eine höhere Spannung erreichen.

Um jegliches Risiko auszuschließen, darf ein beschädigtes Kabel dieser Leuchte ausschließlich von dem Hersteller, seinem technischen Kundendienst oder einer qualifizierten Fachperson ersetzt werden.

Lampen mit eingebautem UV-Strahlenschutz verwenden.

Leuchtgerät der Risikogruppe 1: Niedrig gem. Norm IEC62778

Die in dieser Leuchte enthaltene Lichtquelle darf nur vom Hersteller, seinem Reparaturerservice oder einer ähnlich qualifizierten Person ausgetauscht werden.

F

F

F

F

F

F

F

F

F

F

F

F

F

F

F

F

F

F

F

F

F

F

F

F

F

F

F

F

F

F

F

F

F

F

F

F

F

F

F

F

F

F

F

F

F

F

P

P

P

P

P

P

P

P

P

P

P

P

P

P

P

P

P

P

P

P

P

P

P

P

P

P

P

P

P

P

P

P

P

P

P

P

P

P

P

P

P

P

P

P

P

P

P

P

P

P

P

P

P

P

P

P

P

P

P

P

P

P

P

P

P

P

P

P

P

P

P

P

P

P

P

P

P

P

P

P

P

赤外線保護内蔵電球をご利用ください。

照明用機器のリスクグループ 1:低リスク(IEC62778 規格)
日本語 - この照明器具に含まれる光源は、製造業者、サービス代理店または同様の資格保持者によって交換を行って下さい。

CN

CN

CN

CN

CN

CN

CN

CN

CN

CN

CN

CN

CN

CN

CN

CN

CN

CN

CN

CN

CN

CN

CN

CN

CN

CN

CN

CN

CN

CN

CN

CN

CN

CN

CN

CN

CN

CN

CN

CN

CN

CN

CN

CN

CN

CN

CN

CN

CN

CN

CN

CN

CN

CN

CN

CN

CN

CN

CN

CN

Әдетте жанғыш болып табылатын орындарға тікелей құрастырылатын шамдалдар.

Әдетте жанғыш болып табылатын орындарға тікелей құрастырылатын шамдалдар.

⚠ Ешбір жағдайда шамдалды оқшаулауышпен немесе сол сияқты материалмен қаптауға болмайды.

⚠ Өрт қаупінің алдын алу үшін, шамнан жарықтанатын нысандарға дейінгі ең жақын көрсетілген арақашықтықтан асырмай орнатыңыз. Бұл арақашықтық құрылғының оптикалық осьінен ең жақын жарық түсетін нысанға дейін өлшенеді.

⊖○ Құрылғыда белгіленген таңба зақымдалған қорғаныш қабықтарының тек түпнұсқа FLOS қосалқы бөлшектерімен ауыстырылуы керектігін көрсетеді. Шамдалды шынысыз пайдаланбаңыз.

⚠ Осындай таңбасы бар құрылғыларда шамдар тек төменгі қысымда немесе қорғаныш шынысымен ғана пайдаланылады.

⚠ Осындай таңбасы бар құрылғыларда шамды ауыстыру барысында қауіпті болып тұратын жоғарғы мөлшердегі кернеу болады.

Егер осы шамдалдың иілгіш кабелі немесе сымы зақымданса, кез келген қауіп-қатерге жол бермес үшін, оны тек өнім жасаушысы, техникалық қызмет орны немесе білікті маман ауыстыруы керек.

Ультракүлгін сәуледен қорғау қабаты бар шамдарды пайдаланыңыз.

1-топтағы қауіпті құрылғыларға жататын жарықтандыру құрылғысы: IEC62778 стандартына сай, төмен

Тек өндіруші, оның қызмет агенті немесе сол сияқты білікті маман бұл шамшырақта жарық көзін алмастырады

UKR

ІНСТРУКЦІІ З МОНТАЖУ ТА ВИКОРИСТАННЯ

УВАГА!

Безпека пристрою може бути гарантована лише за умови дотримання наведених нижче інструкцій як на етапі встановлення, так і на етапі експлуатації, внаслідок чого рекомендується зберегти їх.

ПОПЕРЕДЖЕННЯ:

При установці, а також при проведенні будь-яких робіт з пристроєм необхідно переконатися в тому, що він відключений від джерела електроживлення. Пристрій категорично забороняється модифікувати або примусово вводити в експлуатацію, будь-яка модифікація може призвести до порушення умов забезпечення безпеки. FLOS знімає з себе будь-яку відповідальність за модифіковані вироби.

Пристрій розроблений для використання всередині приміщення.

IP 20 Звичайний.

IP X3 Захищений від дощів.

⚠ Освітлювальний прилад класу II: Освітлювальний прилад, в якому захист від ураження електричним струмом не забезпечується виключно основною ізоляцією, а включає додаткові заходи безпеки, такі як подвійна або посилена ізоляція. Дані заходи не включають кошти заземлення в якості захисту і не залежать від умов установки.

⚠ Освітлювальний прилад класу III: Пристрій з дуже низькою напругою безпеки. Відповідність стандарту забезпечується тільки в тому випадку, якщо електричний струм подається на апарат через захисний трансформатор відповідно до стандарту Cenelec EN 60472 або через джерело з аналогічним рівнем безпеки. Марковані пристрої з дуже низькою напругою безпеки (BTS). Вони не повинні підключатися до проводів заземлення.

Освітлювальні прилади, які монтуються безпосередньо на поверхнях зі стандартною ступенем займистості.

Освітлювальні прилади, які монтуються безпосередньо на поверхнях зі стандартною ступенем займистості.

⚠ Освітлювальний прилад за жодних обставин не можна покривати ізолюючим або аналогічним матеріалом.

⚠ Щоб уникнути ризику загоряння дотримуйтесь вказаної мінімальної відстані між лампою і предметами, що освітлюються. Ця відстань вимірюється від оптичної осі пристрою до найближчого предмета, що освітлюється.

⊖○ Зазначений на пристрої символ означає заміну пошкоджених захисних екранів з використанням виключно оригінальних запасних деталей FLOS. Не застосовувати освітлювальний прилад без скла.

⚠ Для пристроїв, на яких вказано даний символ, можуть використовуватися виключно низьковольтні лампи або лампи з захисним склом.

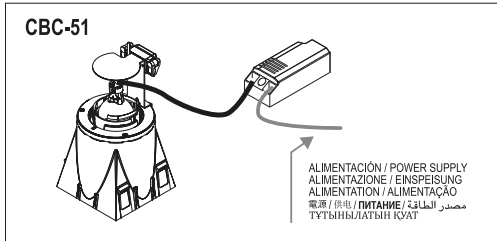
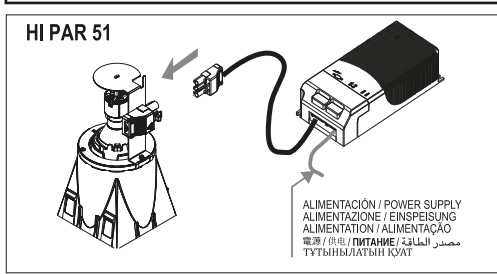
⚠ У пристроях, на яких вказано даний символ, може спостерігатися підвищена напруга під час заміни лампи. У разі пошкодження шнура або кабелю живлення він повинен бути замінений виключно виробником або його технічною службою або кваліфікованим фахівцем, щоб уникнути будь-якого ризику.

Використовувати лампи з УФ-захистом, Освітлювальний прилад Групи ризику 1: Низький, відповідно до стандарту IEC62778

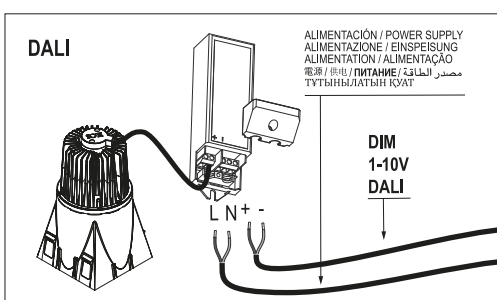
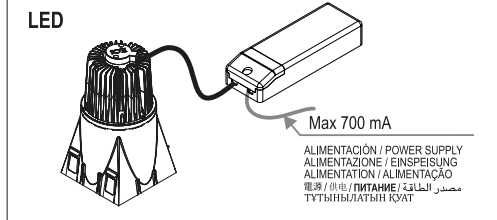
Джерело світла, що входить в комплект цього освітлювального пробіраючись, може бути замінено тільки виробником, його офіційним представником або іншою кваліфікованою особою.

A ELECTRICAL CONNECTION

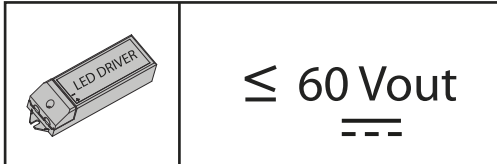
CONEXIÓN ELÉCTRICA / CONNESSIONE ELETTRICA / ELEKTRISCHER ANSCHLUSS / CONNEXION ÉLECTRIQUE / LIGAÇÃO ELÉCTRICA / のコネクション / 電力连接 / ЭЛЕКТРИЧЕСКОЕ ПОДКЛЮЧЕНИЕ / ЭЛЕКТРЛІК БАЙЛАНЫС / التوصيل الكهربائي



Use safety transformer with 12V ac output voltage



⚠ **ATTENTION / ATENCIÓN**
Basic insulation between dimming circuit (FELV) and LV circuit, / Aislamiento simple entre circuito de dimado (FELV) y circuito de baja tensión

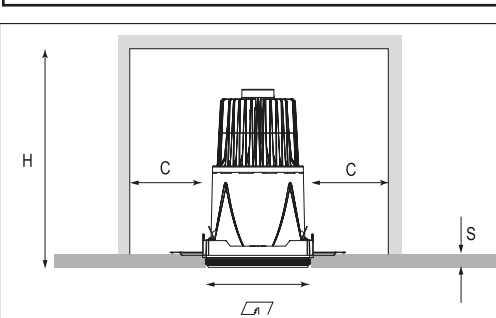


⚠ **ATTENTION**

The voltage under load does not exceed 25 V r.m.s. or 60 V sipple-free d.c. and the no-load voltage does not exceed 35 V peak or 60V ripple-free d.c.

B RECESSING DIMENSIONS

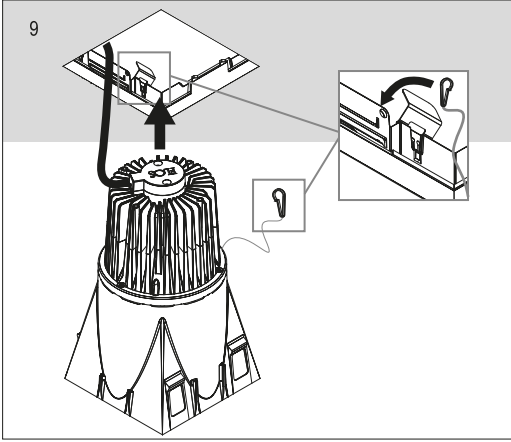
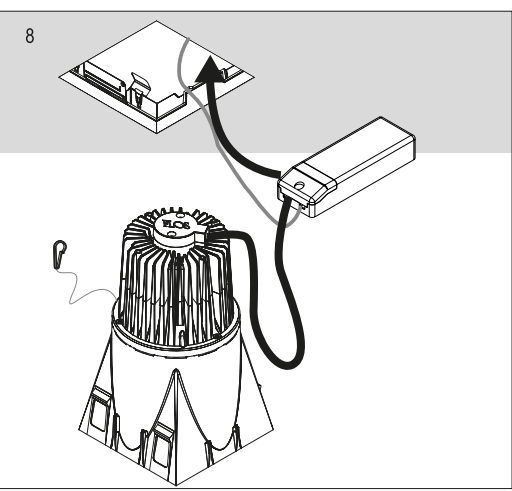
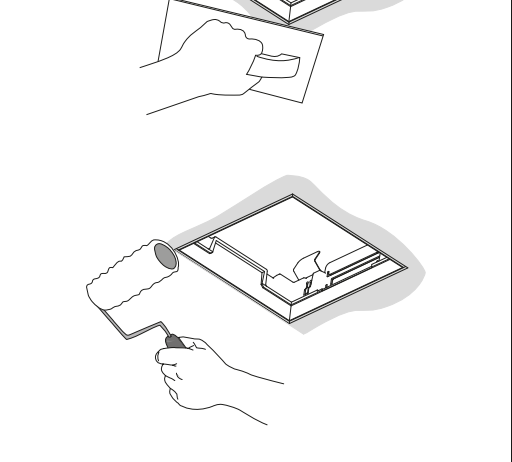
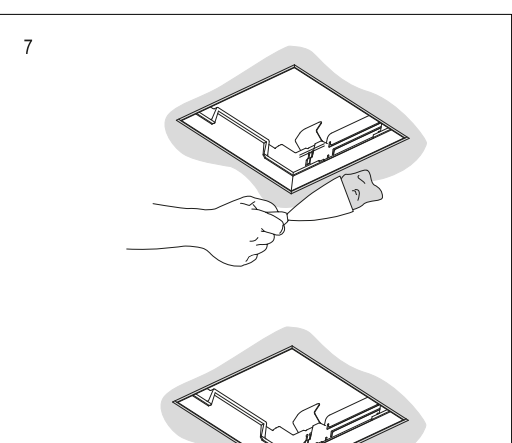
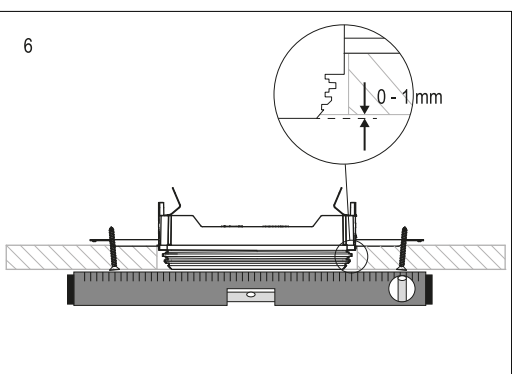
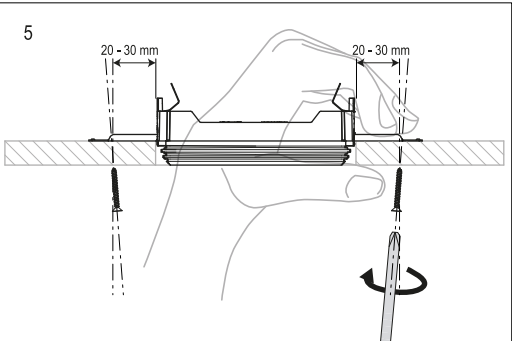
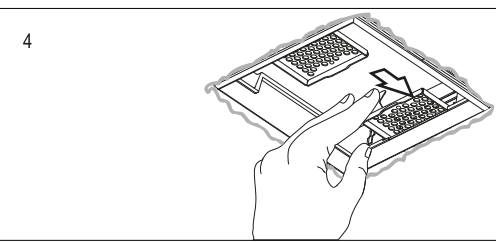
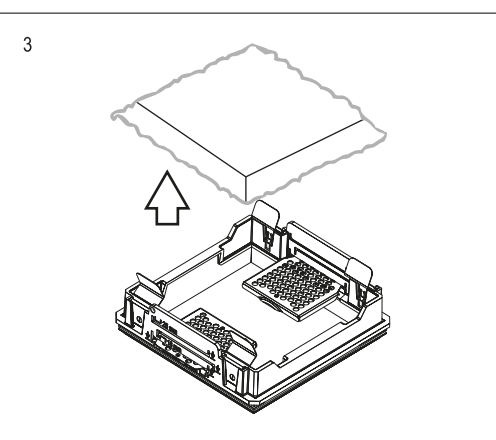
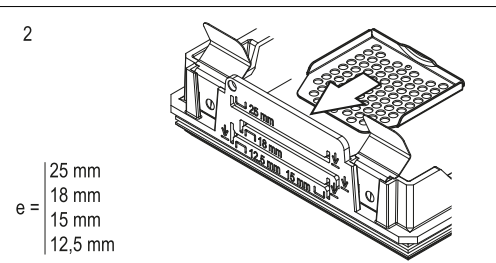
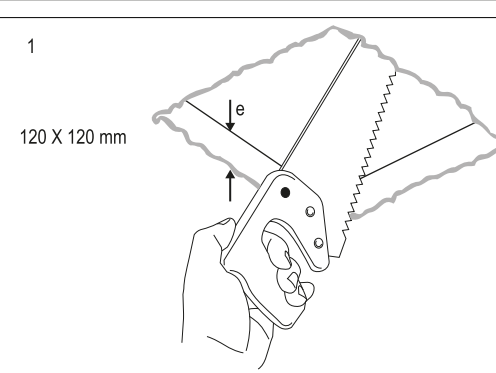
DIMENSIONES DE EMPOTRAMIENTO / DIMENSIONI / EINBAUABMESSUNGEN / DIMENSIONS D'ENCASTREMENT / DIMENSOES DO LUMINARI / 取り付けの寸法 / 嵌入的体积 / РАЗМЕРЫ ДЛЯ ВСТРАИВАНИЯ / ИМЕК ЖЕРЛЕРІНІЇ / ابعاد التركيب الداخلي



Lamp	C	H	S
LED	120	55	205
HI PAR 51	120	55	227
CBC-51	120	55	198

C LUMINAIRE INSTALLATION

INSTALACIÓN DE LA LUMINARIA / INSTALLAZIONE DELLA LAMPADA / INSTALLATION DER BELEUCHTUNG / INSTALLATION DU LUMINAIRE / INSTALAÇÃO DO APARELHO DE ILUMINAÇÃO / 照明器具の設置・据付け / 灯具的安装 / МОНТАЖ ОСВЕТИТЕЛЬНОГО ПРИБОРА / ШАМДАЛДЫ ОРНАТУ / تركيب وحدة الإنارة



Cable Section

Conductor	Section Min / Sección Min
IEC 60227 IEC52	0,75 mm ² / AWG 18

D LAMP CHANGE

CAMBIO DE LÁMPARA / CAMBIO DELLA LAMPADA / LAMPENWECHSEL / CHANGEMENT DE L'AMPOULE / SUBSTITUIÇÃO DE LÂMPADA / ランプの交換 / 更換灯泡 / ЗАМЕНА ЛАМПЫ / ШАМДЫ АУЫСТЫРУ / تغيير الللمبة

