

Қысқартуға дейінгі алынған алуының, шамның жарықтанатын нысандарға дейінгі ең жақын кәсіпкердің арақашықтығын асырмай орнатыңыз. Бұл арақашықтық қысқартуға дейінгі оптикалық осьпен ең жақын жарық түсетін нысанға дейін ұлғиенеді.

Осындай табиғасы бар қысқартуларда шамдар тек төменгі қысымда немесе қорғаныш шынысымен бірігіп пайдаланылады.

Осындай табиғасы бар қысқартуларда шамды ауыстыру барысында қысқарту болып тұратын жоғарғы мөлшердегі кернеу болады.

Егер осы шамдалды илгіш кабелі немесе сымы зақымданса, кез келген қысқарту-матерге жол бермес үшін, оны тек өнім жасаушысы, техникалық қызмет орны немесе білікті маман ауыстыруы керек.

Ультракөгілгіні сәулелендіруі бар қысқартуларда пайдаланыңыз.

1-топтағы қысқарту қысқартуларда жататын жарықтандыру қысқартуысы: EN 62471:2008 стандартына сай, төмен

қысқартуында кәсіпкердің осы табиғасы қысқартуының талаптарынан бөлек арнайы орынға тапсырылуы керектігін көрсетеді.

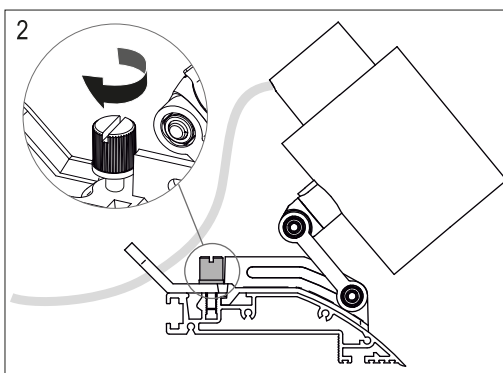
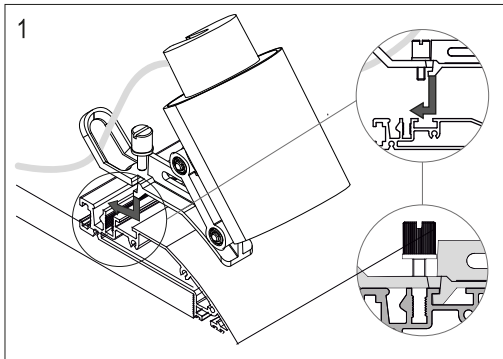
ASSEMBLED PART LIGHT CUT MINI ONLY WITH PART ANTARES PROFILE

LIGHT CUT MINI	ANTARES PROFILE
REF. 09.0203 / 09.0204 09.0211 / 09.0212	08.87XX

A LUMINAIRE INSTALLATION

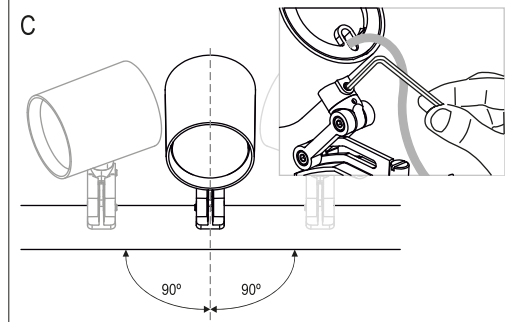
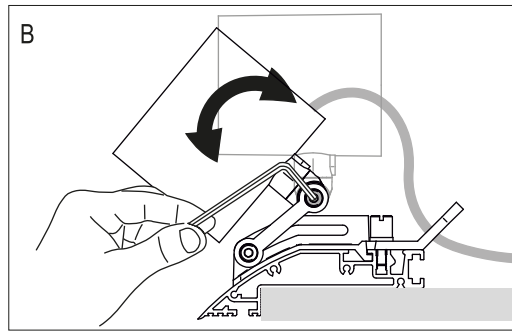
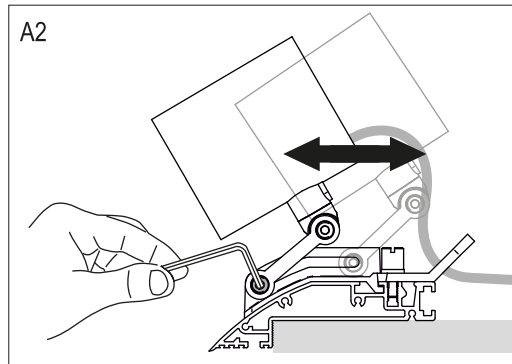
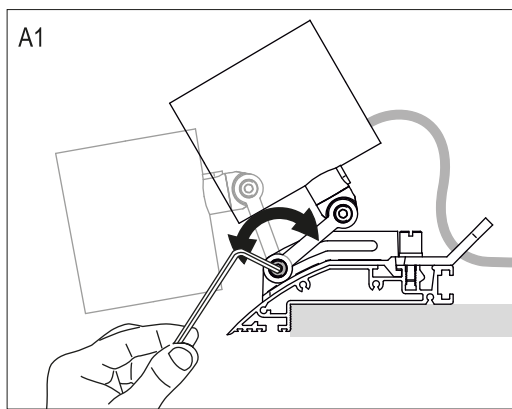
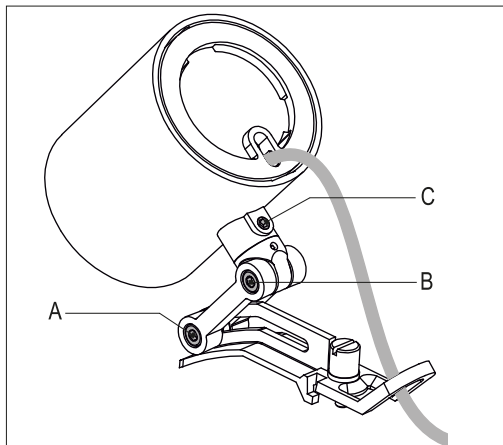
INSTALACIÓN DE LA LUMINARIA / INSTALLAZIONE DELLA LAMPADA / INSTALLATION DER BELEUCHTUNG / INSTALLATION DU LUMINAIRE / INSTALAÇÃO DO APARELHO DE ILUMINAÇÃO / 照明器具の設置・据付け / 灯具的安装 / МОНТАЖ ОСВЕТИТЕЛЬНОГО ПРИБОРА ШАМДАЛДЫ ОРНАТУ

تركيب وحدة الإنارة



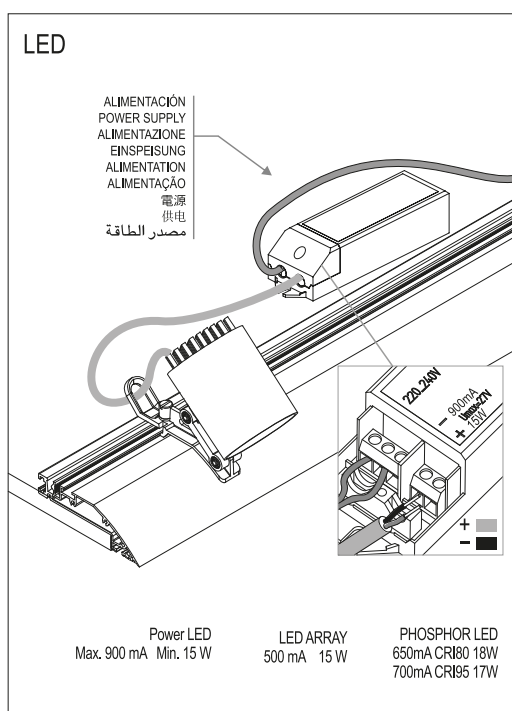
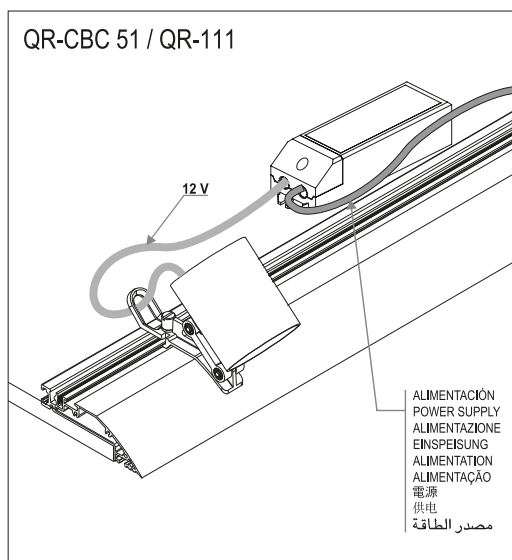
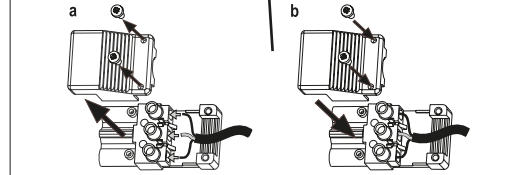
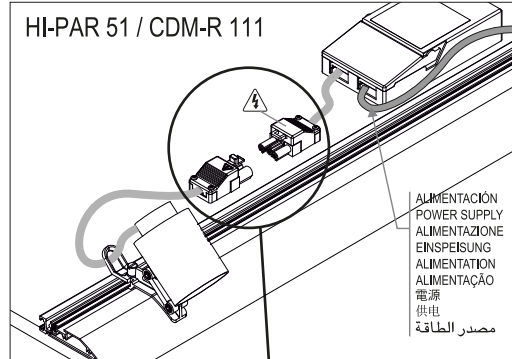
X BLOCK

BLOQUEOS / BLOCCO / BLOCK / BLOC / BLOCO / ブロックは / 座 / БЛОК / الفتلة / БЛОК



B ELECTRICAL CONNECTION

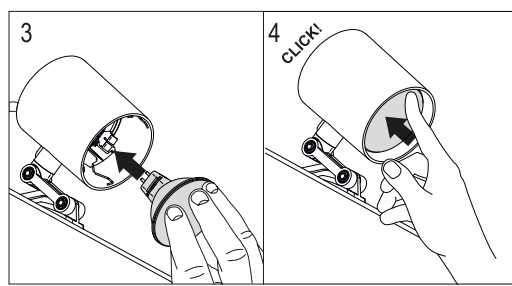
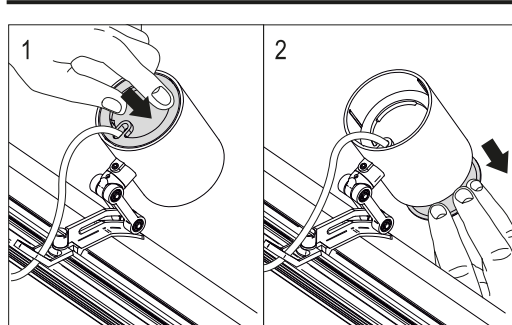
CONEXIÓN ELÉCTRICA / CONNESSIONE ELETTRICA / ELEKTRISCHER ANSCHLUSS / CONNEXION ÉLECTRIQUE / LIGAÇÃO ELÉCTRICA / 電気 ЭЛЕКТРИЧЕСКОЕ ПОДКЛЮЧЕНИЕ / のコネクション / 电力连接 ЭЛЕКТРЛІК БАЙЛАНЫС / التوصيل الكهربائي



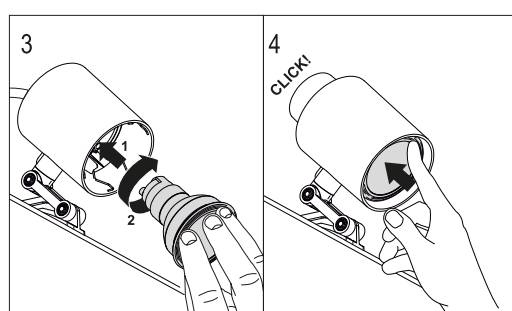
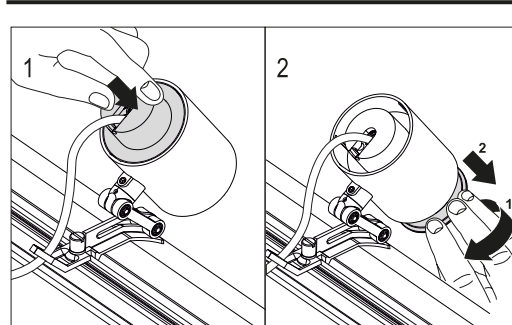
D LAMP CHANGE

CAMBIO DE LÁMPARA / CAMBIO DELLA LAMPADA / LAMPENWECHSEL / CHANGEMENT DE L'AMPOULE / SUBSTITUIÇÃO DE LÁMPADA / ランプの交換 / 更換灯泡 / ЗАМЕНА ЛАМПЫ / ШАМДЫ АУЫСТЫРУ / تغيير المبة

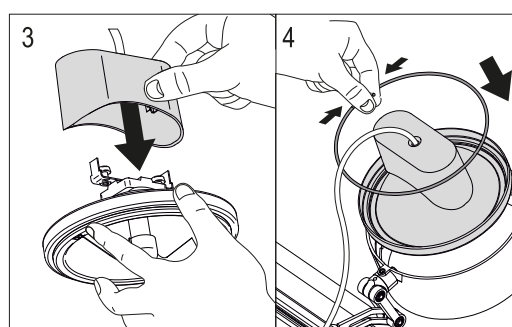
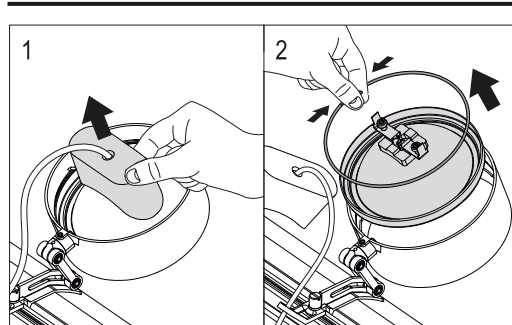
QR-CBC 51



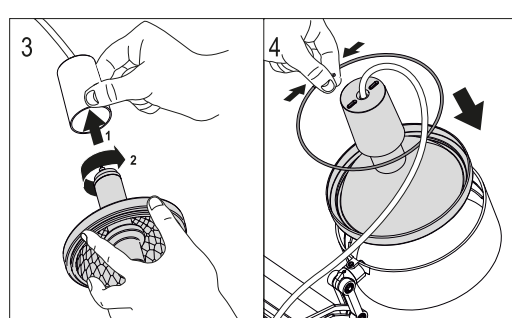
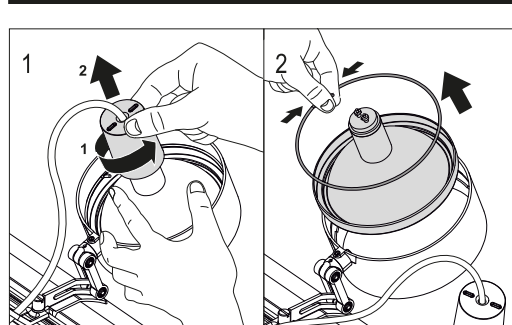
HI-PAR 51



QR-111



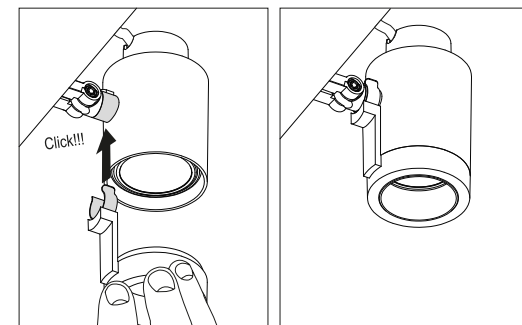
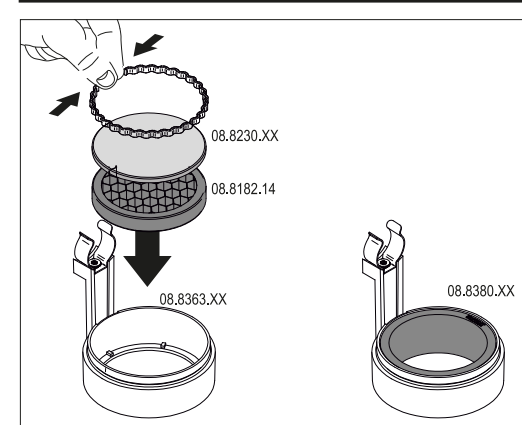
CDM-R 111



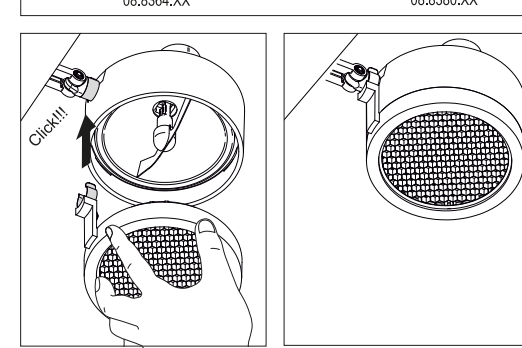
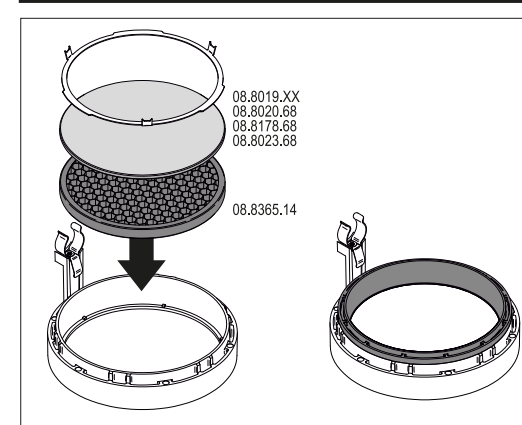
E ACCESSORIES

ACCESORIOS / ACCESSORI / ZUBEHÖR / ACCESSOIRES / ACCESSÓRIOS / アクセサリー / 配件 / АКЦЕССУАРЫ / КЕРЕК-ЖАРАТТАР / التمسوارات

QR-CBC 51 / HI-PAR 51



QR-111 / CDM-R 111



LED ARRAY

