

ANTARES ILUMINACIÓN S.A.U.
<div> <div></div> <div>FLOS</div> <div>ARCHITECTURAL</div> </div>
<p>Calle Mallorca, 1 Полígono Industrial Reva 46394 Ribarroja Valencia-Spain Tel: +34 961 669 520 Fax: +34 961 668 286 www.flos.com</p>
G-O

IT
<p>ISTRUZIONI DI INSTALLAZIONE E UTILIZZO ATTENZIONE! È possibile garantire la sicurezza dell'apparecchio solamente a condizione che si rispettino le seguenti istruzioni, sia in fase di installazione che di utilizzo; per questo motivo è consigliabile conservarle. AVVERTENZA: Per effettuare l'installazione e ogni volta che si effettua un intervento sull'apparecchio, assicurarsi di aver escluso la corrente elettrica. L'apparecchio non può in alcun caso essere modificato o forzato; qualunque modifica può comprometterne la sicurezza e renderlo pericoloso. FLOS declina qualunque responsabilità derivante dai prodotti modificati. L'apparecchio è stato progettato per l'uso in ambienti chiusi. IP 20 Ordinario IP X5 Protetto contro i getti d'acqua IP 6X Totalmente protetto contro la polvere</p>
<p>⚠ Apparecchio luminoso classe III: Apparecchio a bassissima tensione di sicurezza.</p> <p>Collegare i cavi principali all'unità di alimentazione led remota SELV, in accordo alla normativa EN 61347-2-13, rispettando la polarità (rosso positivo - nero negativo). Gli apparecchi a bassissima tensione di sicurezza (BTS) indicati non devono essere collegati a conduttori di messa a terra. Apparecchi previsti per il montaggio diretto su superfici normalmente infiammabili. Apparecchi previsti per il montaggio diretto su superfici normalmente infiammabili.</p> <p>Se il cavo flessibile o il filo del presente apparecchio di illuminazione è danneggiato, dovrà essere sostituito esclusivamente dal fabbricante o dal suo servizio tecnico oppure da una persona dotata di qualifica equivalente, al fine di evitare qualunque tipo di rischio. Apparecchio di illuminazione del Gruppo di rischio: Esente, secondo la normativa IEC62778</p>
<p>⚠ Il simbolo che compare sull'apparecchio indica che il prodotto deve essere smaltito in modo differenziato dal resto dei rifiuti urbani.</p>

E

INSTRUCCIONES DE INSTALACIÓN Y DE USO ¡ATENCIÓN!

La seguridad del aparato sólo puede garantizarse con la condición de que se respeten las siguientes instrucciones, tanto en la fase de instalación como de uso, por lo cual se recomienda conservarlas.

ADVERTENCIA:

Para efectuar la instalación, y siempre que se efectúe alguna operación en el aparato, asegurarse de haber cortado la corriente eléctrica.

El aparato no puede ser en ningún caso modificado o forzado, cualquier modificación puede comprometer la seguridad haciéndolo peligroso.
FLOS declina cualquier responsabilidad por los productos modificados.
El aparato ha sido diseñado para el uso interior.

IP 20 Ordinaria
IP X5 Protegida contra chorros de agua
IP 6X Estanca al polvo

⚠ Luminaria de clase III: Aparato de muy baja tensión de seguridad.
Conectar los cables principales a la unidad remota de alimentación led SELV de acuerdo a la norma EN 61347-2-13, respetando la polaridad (rojo positivo - negro negativo).
Los aparatos de muy baja tensión de seguridad (BTS) marcados, no deben ser conectados a conductores de toma de tierra.

Luminarias previstas para el montaje directo sobre superficies normalmente inflamables.

Luminarias previstas para el montaje directo sobre superficies normalmente inflamables.

Si el cable flexible o cordón de esta luminaria está dañado, deberá sustituirse exclusivamente por el fabricante o su servicio técnico o una persona de cualificación equivalente con objeto de evitar cualquier riesgo.
Aparato de iluminación del Grupo de riesgo: Exento, de acuerdo con la norma IEC62778

⚠ El símbolo que aparece en el aparato indica que el producto debe ser eliminado en modo diferenciado del resto de los desechos urbanos.

GB

INSTRUCTIONS OF INSTALLATION AND USE ATTENTION!

The safety of the device can only be guaranteed on condition that to be respected the following instructions, both stages of installation and use therefore it is highly recommended to keep them.

WARNING:

To carry out the installation, and whenever an operation in the device is carried out, make sure of having disconnected the electric power.

The device cannot be in any case modified or forced, any modification might jeopardize the safety system making it dangerous.
FLOS declines any responsibility on modified products.

The device has been designed for inside.

IP20 Ordinary.

IP X5 Protected against water jet

IP 6X Watertight to dust

⚠ Class III luminaire: Device with a very low safety voltage.
Connect the main cables to the remote led power supply SELV under the EN 61347-2-13 standard, respecting the right polarity (red positive - black negative).
Devices with a very low safety voltage showing the (BTS) mark should not be connected to earthing conductors.

Luminaires intended for direct assembly on surfaces that are normally flammable.

Luminaires intended for direct assembly on surfaces that are normally flammable.

If the flexible cable or cord of this luminaire is damaged, it should be exclusively replaced by the manufacturer or his technical service or a qualified person in order to avoid any risk.

Lighting device of the Group of risk: Exempt, according to the standard IEC62778

⚠ The symbol shown on the device indicates that the product must be eliminated differently from the rest of the urban waste.

I

ISTRUZIONI DI INSTALLAZIONE E UTILIZZO ATTENZIONE!

È possibile garantire la sicurezza dell'apparecchio solamente a condizione che si rispettino le seguenti istruzioni, sia in fase di installazione che di utilizzo; per questo motivo è consigliabile conservarle.

AVVERTENZA:

Per effettuare l'installazione e ogni volta che si effettua un intervento sull'apparecchio, assicurarsi di aver escluso la corrente elettrica.

L'apparecchio non può in alcun caso essere modificato o forzato; qualunque modifica può comprometterne la sicurezza e renderlo pericoloso.
FLOS declina qualunque responsabilità derivante dai prodotti modificati.
L'apparecchio è stato progettato per l'uso in ambienti chiusi.

IP 20 Ordinario
IP X5 Protetto contro i getti d'acqua
IP 6X Totalmente protetto contro la polvere

⚠ Apparecchio luminoso classe III: Apparecchio a bassissima tensione di sicurezza.

Collegare i cavi principali all'unità di alimentazione led remota SELV, in accordo alla normativa EN 61347-2-13, rispettando la polarità (rosso positivo - nero negativo).
Gli apparecchi a bassissima tensione di sicurezza (BTS) indicati non devono essere collegati a conduttori di messa a terra.

Apparecchi previsti per il montaggio diretto su superfici normalmente infiammabili.

Apparecchi previsti per il montaggio diretto su superfici normalmente infiammabili.

Se il cavo flessibile o il filo del presente apparecchio di illuminazione è danneggiato, dovrà essere sostituito esclusivamente dal fabbricante o dal suo servizio tecnico oppure da una persona dotata di qualifica equivalente, al fine di evitare qualunque tipo di rischio.
Apparecchio di illuminazione del Gruppo di rischio: Esente, secondo la normativa IEC62778

⚠ Il simbolo che compare sull'apparecchio indica che il prodotto deve essere smaltito in modo differenziato dal resto dei rifiuti urbani.

D

GBRAUCHS- UND INSTALLIERUNGSANLEITUNGEN VORSICHT!

Die Sicherheit des Geräts ist nur gewährleistet, wenn die folgenden Anleitungen bei der Installation und während des Gebrauchs eingehalten werden; ihre Aufbewahrung wird daher empfohlen.

HINWEIS:

Stellen Sie bei der Installation und jeder Arbeit an dem Gerät sicher, dass der Strom abgeschaltet ist.

Das Gerät darf keinesfalls modifiziert oder überbeansprucht werden, jede Modifizierung kann die Sicherheit gefährden.
FLOS lehnt jegliche Haftung für modifizierte Produkte ab.

Das Gerät ist für Innenräume bestimmt.

IP 20 Allgemeiner Schutz

IP X5 Geschützt gegen Strahlwasser

⚠ Leuchte der Klasse III: Sicherheitskleinspannungsgerät.

Schließen Sie die Hauptkabel gemäß EN 61347-2-13 an das externe SELV-Netzteil an und achten Sie dabei auf die Polarität (positiv rot - negativ schwarz).
Die gekennzeichneten Niederspannungs-Sicherheitseinrichtungen (BTS) dürfen nicht an Erdungsleiter angeschlossen werden.

Beleuchtungskörper, die für die direkte Anbringung auf normalerweise entflammabaren Oberflächen vorgesehen sind.

Beleuchtungskörper, die für die direkte Anbringung auf normalerweise entflammabaren Oberflächen vorgesehen sind.

Um jegliches Risiko auszuschließen, darf ein beschädigtes Kabel dieser Leuchte ausschließlich von dem Hersteller, seinem technischen Kundendienst oder einer qualifizierten Fachperson ersetzt werden.

Leuchtgerät der Risikogruppe: Frei gem. Norm IEC62778

⚠ Das Symbol auf dem Gerät gibt an, dass das Produkt in einer anderen Form als der übrige Abfall entsorgt werden muss.

F

INSTRUCTIONS D'INSTALLATION ET D'UTILISATION ATTENTION!

La sécurité de l'appareil n'est garantie que si les instructions suivantes sont respectées, durant l'installation puis lors de l'utilisation; c'est pourquoi il est recommandé de les conserver.

AVERTISSEMENT:

Pour effectuer l'installation, et chaque fois que l'on intervient sur l'appareil, s'assurer que le courant électrique a été coupé.

L'appareil ne doit être ni modifié ni forcé, toute modification pouvant compromettre sa sécurité et le rendre dangereux.
FLOS décline toute responsabilité sur des produits qui auraient été modifiés.

L'appareil est conçu pour être utilisé à l'intérieur

IP 20 Ordinaire

IP X5 Protégé contre les jets d'eau

⚠ Luminaire de classe III : Appareil à très basse tension de sécurité.
Connecter les câbles principaux à l'unité d'alimentation à distance led SELV conformément à la norme EN 61347-2-13 et en respectant la polarité (rouge positif - noir négatif).
Les appareils marqués comme étant à très basse tension de sécurité (TBTS) ne doivent pas être reliés à des conducteurs de mise à la terre.
Luminaires prévus pour être montés directement sur des superficies normalement inflammables.

Luminaires prévus pour être montés directement sur des superficies normalement inflammables.

Si le câble flexible ou le cordon de ce luminaire est endommagé, il devra être remplacé exclusivement par le fabricant, par son service technique ou par une personne qualifiée, afin d'écarter tout type de risque.
Appareil d'éclairage du Groupe de risque: Aucun, selon la norme IEC62778

⚠ Le symbole qui apparaît sur l'appareil indique que le produit doit faire l'objet du tri sélectif des déchets.

P

INSTRUÇÕES DE INSTALAÇÃO E DE UTILIZAÇÃO ATENÇÃO!

A segurança do aparelho só pode ser certificada se forem respeitadas as instruções seguintes, tanto na fase de instalação como na de utilização, pelo que se recomenda que as guarde.

ADVERTÊNCIA:

Para efectuar a instalação, e sempre que seja efectuada qualquer operação no aparelho, certifique-se de que cortou a corrente eléctrica.

O aparelho não pode ser modificado ou forçado, em caso nenhum.
Qualquer modificação pode comprometer a segurança, tornando-o perigoso.
A FLOS declina qualquer responsabilidade por produtos modificados.

O aparelho foi concebido para uso no interior.

IP 20 Ordinária

IP X5 Protegida contra jactos de água

IP 6X Estanque ao pó

⚠ Luminária classe III: Dispositivo de baixa tensão de segurança.

Ligue os cabos principais à unidade remota SELV de acordo com a norma EN 61347-2-13, respeitando a polaridade (positivo - negativo preto).
Os dispositivos de baixa tensão de segurança (BTS) marcados não devem ser conectados aos condutores de aterramento.

As aparelhagens de iluminação destinadas a montagem directa em superfícies normalmente inflamáveis.

As aparelhagens de iluminação destinadas a montagem directa em superfícies normalmente inflamáveis.

Se o cabo flexível ou cordão deste aparelho de iluminação estiver danificado, deverá ser substituído exclusivamente pelo fabricante ou pelo seu serviço de assistência técnica ou por uma pessoa com qualificação equivalente, tendo por objectivo evitar qualquer risco.
Aparelho de iluminação do Grupo de risco: Isento, em conformidade com a norma IEC62778

⚠ O símbolo que aparece no aparelho indica que o produto deve ser eliminado de forma diferente da dos restantes resíduos urbanos.

JP

設置及び取扱説明書
警告！
製品の設置、取り扱い時における安全性は次の注意事項を守ることにのみ保証されます。そのため、この取扱説明書を必ず保管してください。

注意
製品の設置及びお手入れの際にはプラグをコンセントから抜いてください。

製品を分解、改造しないでください。改造することにより製品の安全性が損なわれます。改造された製品に関してはFLOSでは一切責任を負いません。

この製品は室内用です。

IP 20 特に保護なし

IP X5 防噴流形

IP 6X 耐塵形

⚠ クラスIII照明器具：超低電圧安全装置。EN 61347-2-13 規格に従いSELVまたは リモートLED電源サブユニットに、極性(赤 正極 - 黒 負極)に注意してメインケーブルを接続します。

超低電圧安全装置 (BTS)は、接地線に接続する必要はありません。
普通の状態で可燃性のある表面上に、直接設置する照明。
普通の状態で可燃性のある表面上に、直接設置する照明。
この照明のフレキシブルケーブル又はコードが損傷した場合、危険回避のためメーカー、技術サービス、又は同等の資格を要する者にのみ交換してもらってください。

照明用機器のリスクグループ：リスク免除(IEC62778 規格)

⚠ 機器に表示されるシンボルは他の生活廃棄物とは異なった方法での廃棄を示します。

KN

安装使用说明书
注意:
只有严格遵守以下的安装使用说明, 才能保证仪器的安全性能, 因此要妥善保管此说明书。

警告:

在安装过程中, 对仪器安装操作必须保证在电流切断的情况下进行。

在任何情况下不得对仪器进行改动和强力使用, 任何的改动都会影响仪器的安全性能使其有危险。
FLOS对于改动的产品不承担任何责任。

关于仪器内部使用的设计。

IP 20 基本款

IPX5 防水料喷射

IP6X 防护灰尘堆积

⚠ III类灯具：极低电压安全装置。

根据EN 61347-2-13, 将主电缆连接到远程SELV led电源单元, 并注意极性 (正红色 - 负黑色)。
标有极低安全电压 (BTS) 的设备不得连接到接地导线。

预设可直接安装于发热表面的灯具。

预设可直接安装于发热表面的灯具。

如果此灯具的伸缩线或皮线受损, 只能由制造商、技术服务中心或者有相同资格的人来进行替换, 以避免任何危险。
照明仪器的风险类型: 无, 根据IEC62778规范

⚠ 仪器上的标志说明: 此产品作废后, 应该用与其它城市废物不同的方法淘汰。

RU

ИНСТРУКЦИИ ПО УСТАНОВКЕ И ЭКСПЛУАТАЦИИ ВНИМАНИЕ!

Безопасность аппарата может быть гарантирована лишь при условии соблюдения приведенных ниже инструкций как на этапе установке, так и на этапе эксплуатации, вследствие чего рекомендуется сохранить их.

ПРЕДУПРЕЖДЕНИЕ:

При установке, а также при проведении любых работ с аппаратом необходимо убедиться в том, что он отключен от источника электроснабжения.

Аппарат категорически запрещается модифицировать либо принудительно вводить в эксплуатацию, любая модификация может привести к нарушению условий обеспечения безопасности.
FLOS снимает с себя всякую ответственность за модифицированные изделия.
Аппарат разработан для использования внутри помещения.

IP 20 Обычный

IP X5 Защищен от струй воды

IP 6X Пыленепроницаем

⚠ Светильник класса III: устройство с очень низким допусаемым напряжением.

Подключите основные кабели к дистанционному блоку питания светодиодов SELV, в соответствии с нормой EN 61347-2-13, соблюдая полярность (положительный — красный и отрицательный — черный).
Отмеченные устройства с очень низким безопасным напряжением (BTS) не должны подключаться к заземляющим проводникам.

Осветительные приборы, монтируемые непосредственно на поверхностях со стандартной степенью возгораемости.

Осветительные приборы, монтируемые непосредственно на поверхностях со стандартной степенью возгораемости.

В случае повреждения шнура или кабеля питания он должен быть заменен исключительно производителем либо его технической службой или квалифицированным специалистом во избежание какого-либо риска.

Осветительный прибор Группы риска: Исключен, в соответствии со стандартом IEC62778

⚠ Указанный на аппарате символ означает, что изделие должно утилизироваться отдельно от стандартных бытовых отходов.

AR
<p>تعليمات التركيب والاستعمال التثبيت! يمكن ضمان امان المنتج فقط بشروط أن تتم مراعاة التعليمات التالية، وذلك في مرحلة التركيب وفي مرحلة الاستعمال، وعلى ذلك فإنه ينصح بالاحتفاظ بها. تحذير: - من أجل القيام بالتركيب، ففي كل مرة تتم فيها أي عملية في الجهاز، تأكد من أنك قد قمت بقطع التيار الكهربائي. - لا يمكن بأي حال من الأحوال تعديل أو إجبار الجهاز، من الممكن أن يؤثر أي تعديل سلباً على الجهاز وقد يجعله خطيراً. ترفض FLOS أي مسؤولية تجاه المنتجات المعدلة. - لقد تم تصميم الجهاز للاستعمال الداخلي. IP 20 عادي IP X5 محمي ضد بدفقات الماء IP 6X مسدود، بلحاكم ضد دخول الغبار</p>
<p>⚠ من الدرجة الثالثة الإنارة: جهاز سلامة الجهد المنخفض للغاية. قم بتوصيل الكابلات الرئيسية بوحدة الطاقة التي تعمل بنظام SELV عن بُعد وفقاً للمواصفة EN 61347-2-13، مع مراعاة القطبية (الإيجابية الحمراء - السلبية السوداء). يجب ألا تكون الأجهزة ذات الجهد المنخفض جداً (BTS) التي تحمل علامة السلامة متصلة بموصلات التأسيس.</p>
<p>مصابيح مخصصة للتركيب المباشر على أسطح قابلة للاشتعال عادة. مصابيح مخصصة للتركيب المباشر على أسطح قابلة للاشتعال عادة. إذا كان السلك المرن أو كابل هذا المصباح مصابياً بالتلف، يجب أن يقوم المصنع أو خدمته الفنية أو شخص مؤهل فقط باستبداله، ويستبدل بأخر معادل له من أجل تجنب وقوع أي خطر. جهاز إضاءة من مجموعة الخطر: خال من الخطر، بحسب القاعدة IEC62778</p>
<p>⚠ - الرمز الذي يظهر في الجهاز يشير إلى أنه يجب التخلص من الجهاز بصورة مميزة عن باقي المخلفات العمرانية.</p>

KZ

ОРНАТУ ЖӨНЕ ПАЙДАЛАНУ ТУРАЛЫ НҰСҚАУЛЫҚ
НАЗАР АУДАРЫҢЫЗ!
Құрылғының қауіпсіздігіне төмендегі нұсқаулар, орнату жөне пайдалану кезеңінің екеуі де орындалған жағдайларда кепілдік беріледі, сондықтан оларды орындауды қатаң ұсынамыз.

ЕСКЕРТУ:
орнату жұмысын орындағанда жөне кез келген уақытта құрылғы ішінде бір әрекет орындалғанда, қуат сымын розеткадан міндетті түрде ажыратып тастаңыз. Қандай жағдай болмасын, бұл құрылғының құрылымын өзгертуге немесе оған күш түсіруге болмайды, кез келген өзгеріс құрылғының қауіпсіздік жүйесін бұзып, оны пайдалануды қауіпті етуі мүмкін. FLOS компаниясы өнімдердің құрылымын өзгертуден туындайтын кез келген жауапкершіліктен бас тартады.

Бұл құрылғы үй ішінде пайдалануға арналған.
IP20 - қалыпты.
IP X5 – су ағынынан қорғалған
IP 6X – шаң және су өткізбейді
⚠ III класты шам: өте төмен кернеулі қауіпсіздік құралы .
61347-2-13 EN стандартына сәйкес негізгі сымдарды selv led қашықтағы қуат блогына, полярлықты сақтай отырып, (қызыл оң - қара теріс) қосыңыз. Өте төмен қауіпсіздік кернеуі (BTS) белгіленген құрылғылар жерге тұйықтау сымдарына қосылмауы тиіс.

Өдетте жанғыш болып табылатын орындарға тікелей құрастырылатын шамдалдар.

Өдетте жанғыш болып табылатын орындарға тікелей құрастырылатын шамдалдар.
Егер осы шамдалдың иілгіш кабелі немесе сымы зақымданса, кез келген қауіп-қатерге жол бермес үшін, оны тек өнім жасаушысы, техникалық қызмет орны немесе білікті маман ауыстыруу керек.
Қауіпті құрылғылар тобындағы жарықтандыру құрылғысы: IEC62778 стандартына сай шығарылады

⚠ Құрылғыда көрсетілген осы таңба осы құрылғының қала қоқысынан бөлек арнайы орынға тапсырылуы керектігін көрсетеді.

UKR

ІНСТРУКЦІІ З МОНТАЖУ ТА ВИКОРИСТАННЯ
УВАГА!
Безпека пристрою може бути гарантована лише за умови дотримання наведених нижче інструкцій як на етапі встановлення, так і на етапі експлуатації, внаслідок чого рекомендується зберегти їх.

ПОПЕРЕДЖЕННЯ:
При установці, а також при проведенні будь-яких робіт з пристроєм необхідно переконатися в тому, що він відключений від джерела електроживлення.

При установці, а також при проведенні будь-яких робіт з пристроєм необхідно переконатися в тому, що він відключений від джерела електроживлення.
Пристрій категорично забороняється модифікувати або примусово вводити в експлуатацію, будь-яка модифікація може призвести до порушення умов забезпечення безпеки.
FLOS знімає з себе будь-яку відповідальність за модифіковані вироби.

Пристрій розроблений для використання всередині приміщення.
IP 20 Звичайний.

IP X5 Захищений від потоків води.

IP 6X Герметичний до пилу.

⚠ освітлення класу 3. охоронний пристрій даже низького напруження.

під'єднати головні кабелі до віддаленого блоку живлення LED SELV відповідно до норми EN 61347-2-13, дотримуючись полярності (червоний позитивний - чорний негативний) охоронні пристрої дуже низького напруження (BTS) з помітками не мають бути під'єднані до заземлюючих провідників.

Освітлювальні прилади, які монтуються безпосередньо на поверхнях зі стандартною ступенем займистості.
Освітлювальні прилади, які монтуються безпосередньо на поверхнях со стандартною ступенем займистості.

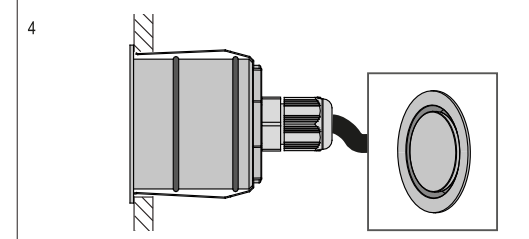
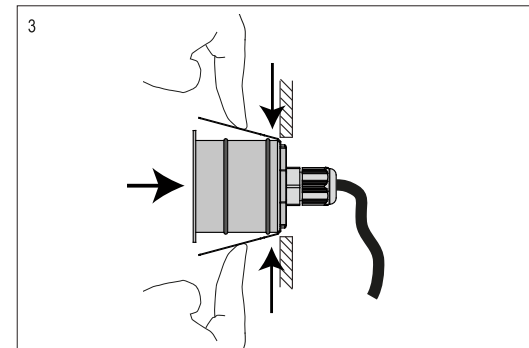
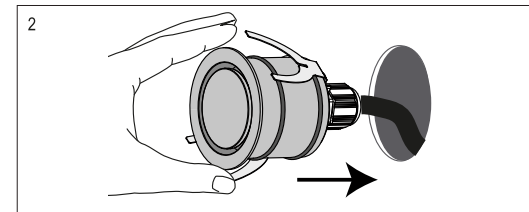
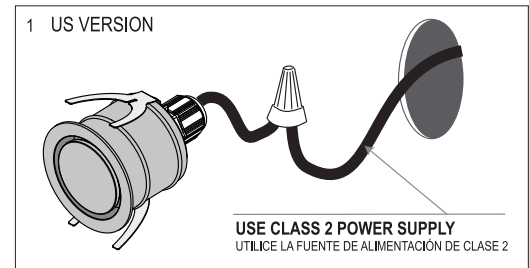
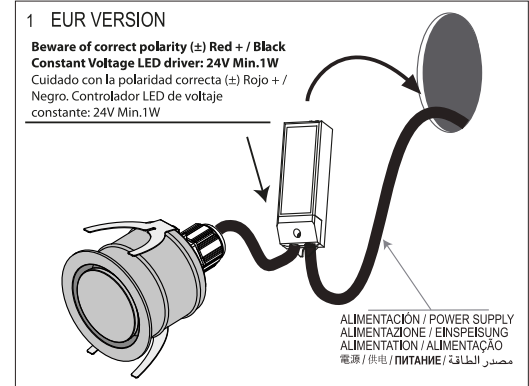
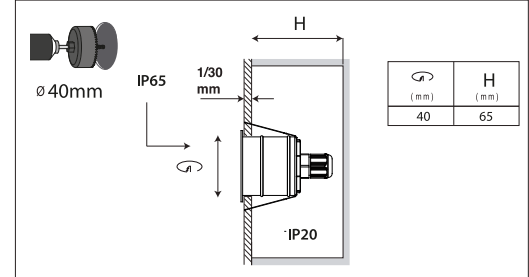
У разі пошкодження шнура або кабелю живлення він повинен бути замінений виключно виробником або його технічною службою або кваліфікованим фахівцем, щоб уникнути будь-якого ризику.
Освітлювальний прилад Групи ризику: Вільний, відповідно до стандарту IEC62778

⚠ Зазначений на апараті символ означає, що виріб потрібно утилізувати окремо від стандартних побутових відходів.

ONLY FOR STAINLESS STEEL FINISHING
SOLO PARA ACABADO DE ACERO INOXIDABLE

El aparato ha sido diseñado para el uso exterior.
 The device has been designed for outside.
 L'apparechio è stato progettato per l'uso all'aperto.
 Das Gerät ist für außen bestimmt.
 L'appareil est conçu pour être utilisé à l'extérieur.
 O aparelho foi concebido para uso no exterior.
 この製品は屋外用です。
 关于仪器外部使用的設計。
 Аппарат разработан для использования под открытым небом.
 - لقد تم تصميم الجهاز للاستعمال الخارجي.

PLASTERBOARD / PLACAS DE YESO



CONCRETE / CEMENTO

