

<b>FLOS</b> <div>ARCHITECTURAL</div>	<b>ANTARES ILUMINACIÓN S.A.U.</b> <div>Calle Mallorca, 1</div> Polígono Industrial Reva 46394 Ribarroja
--------------------------------------	---

Tel: +34 961 669 520

flos.architectural@flos.com

## ANTARES ILUMINACIÓN S.A.U. Polígono Industrial Reva 46394 Ribarroja Valencia-Spain Tel: +34 961 669 520 Fax: +34 961 668 286 www.flos.com flos.architectural@flos.com

### English

#### INSTRUCCIONES DE INSTALACIÓN Y DE USO

##### ¡ATENCIÓN!

La seguridad del aparato sólo puede garantizarse con la condición de que se respeten las siguientes instrucciones, tanto en la fase de instalación como de uso, por lo cual se recomienda conservarlas.

##### ADVERTENCIA:

Para efectuar la instalación, y siempre que se efectúe alguna operación en el aparato, asegurarse de haber cortado la corriente eléctrica.

El aparato no puede ser en ningún caso modificado o forzado, cualquier modificación puede comprometer la seguridad haciéndolo peligroso. FLOS declina cualquier responsabilidad por los productos modificados.

El aparato ha sido diseñado para el uso interior.

IP 20 Ordinaria

⚠ Luminaria de clase III: Aparato de muy baja tensión de seguridad. La conformidad a la norma está garantizada sólo si el aparato viene alimentado por un transformador de seguridad conforme a la norma Cenelec EN 60472 o por fuentes de igual seguridad. Los aparatos de muy baja tensión de seguridad (BTS) marcados. No deben ser conectados a conductores de toma de tierra. Luminarias previstas para el montaje directo sobre superficies normalmente inflamables.

⚠ En ninguna circunstancia, la luminaria debe cubrirse con material aislante o similar.

Si el cable flexible o cordón de esta luminaria está dañado, deberá sustituirse exclusivamente por el fabricante o su servicio técnico o una persona de cualificación equivalente con objeto de evitar cualquier riesgo. Utilizar un grupo de alimentación idóneo y conforme a la normativa.

⚠ El aparato de iluminación debe utilizarse sólo con accesorios o componentes de Flos.

⚠ El símbolo que aparece en el aparato indica que el producto debe ser eliminado en modo diferenciado del resto de los desechos urbanos.

##### INSTRUCCIONES PARA LIMPIAR EL APARATO

Para limpieza del aparato, utilizar exclusivamente un paño suave. En caso de suciedad más resistente, humedecer el paño con agua y limpiar tan solo el reflector y el exterior del producto. En ningún caso se puede limpiar o tocar el LED/Fuente de Luz.

Advertencia: No emplear alcohol ni disolventes.

La fuente de luz incluida en esta luminaria sólo será sustituida por el fabricante, su agente de servicio o una persona cualificada similar.

Para consultar las especificaciones eléctricas, reférase al marcado del producto.

### GB

#### INSTRUCTIONS OF INSTALLATION AND USE ATTENTION!

The safety of the device can only be guaranteed on condition that to be respected the following instructions, both stages of installation and use therefore it is highly recommended to keep them.

##### WARNING:

To carry out the installation, and whenever an operation in the device is carried out, make sure of having disconnected the electric power.

The device cannot be in any case modified or forced, any modification might jeopardize the safety system making it dangerous. FLOS declines any responsibility on modified products.

The device has been designed for inside.

IP20 Ordinary.

⚠ Luminare class III: Device with a very low tention of safety. The conformity with the standard is only guaranteed if the device is powered by a safety transformer according to the standard Cenelec EN 60472 or by equal safety sources. Devices with a very low voltage of safety (BTS) marked, do not have to be connected to drivers with earth socket.

Luminaires intended for direct assembly on surfaces that are normally flammable.

⚠ Under no circumstances should the luminaire be covered with insulating or similar material.

If the flexible cable or cord of this luminaire is damaged, it should be exclusively replaced by the manufacturer or his technical service or a qualified person in order to avoid any risk.

Use an appropriate equipment and in agreement with the standard.

⚠ The luminaire should only be used with Flos accessories or components.

⚠ The symbol shown on the device indicates that the product must be eliminated differently from the rest of the urban waste.

##### CLEANING INSTRUCTIONS

Use only a soft doth to clean the appliance. For stubborn dirt, dampen the cloth with water and clean only the reflector and the outer part of the appliance. Do not dean or touch the LED/light source in any way. Warning: do not use alcohol or other solvents.

The light source contained in this luminaire shall only be replaced by the manufacturer or his service agent or a similar qualified person. Please refer to the product label to check the electrical specifications

### I

#### ISTRUZIONI DI INSTALLAZIONE E UTILIZZO ATTENZIONE!

È possibile garantire la sicurezza dell'apparecchio solamente a condizione che si rispettino le seguenti istruzioni, sia in fase di installazione che di utilizzo; per questo motivo è consigliabile conservarle.

##### AVVERTENZA:

Per effettuare l'installazione e ogni volta che si effettua un intervento sull'apparecchio, assicurarsi di aver escluso la corrente elettrica.

L'apparecchio non può in alcun caso essere modificato o forzato; qualunque modifica può comprometterne la sicurezza e renderlo pericoloso. FLOS declina qualunque responsabilità derivante dai prodotti modificati. L'apparecchio è stato progettato per l'uso in ambienti chiusi.

IP 20 Ordinario

⚠ Apparecchio di illuminazione Classe III: Apparecchio a bassissima tensione di sicurezza. La conformità alla normativa è garantita solo se l'apparecchio è alimentato da un trasformatore di sicurezza conforme alla normativa Cenelec EN 60472 o da fonti di pari sicurezza. Gli apparecchi a bassissima tensione di sicurezza (BTS) marcati. Non devono essere collegati a conduttori di messa a terra.

Apparecchi previsti per il montaggio diretto su superfici normalmente infiammabili.

⚠ L'apparecchio non va mai coperto con materiale isolante o simile.

Se il cavo flessibile o il filo del presente apparecchio di illuminazione è danneggiato, dovrà essere sostituito esclusivamente dal fabbricante o dal suo servizio tecnico oppure da una persona dotata di qualifica equivalente, al fine di evitare qualunque tipo di rischio.

Utilizzare un gruppo di alimentazione idoneo e conforme alla normativa.

⚠ L'apparecchio deve essere utilizzato esclusivamente con accessori o componenti FLOS.

⚠ Il simbolo che compare sull'apparecchio indica che il prodotto deve essere smaltito in modo differenziato dal resto dei rifiuti urbani.

##### INSTRUZIONI PER LA PULIZIA DELL'APPARECCHIO

Per la pulizia dell'apparecchio usare solo un panno morbido. In caso di sporco resistente, inumidire il panno con acqua e pulire solo il riflettore e le parti esterne del prodotto. Non toccare né pulire il LED o la fonte luminosa. Attenzione: non utilizzare alcool o solventi.

La fonte di luce incorporata in questo apparecchio di illuminazione deve essere sostituita solo dal fabbricante, dal suo servizio di assistenza tecnica o da una persona con qualifica similare.

Per conoscere le specifiche elettriche, consultare la marcatura del prodotto.

### D

#### GEBRAUCHS- UND INSTALLIERUNGSANLEITUNGEN VORSICHT!

Die Sicherheit des Geräts ist nur gewährleistet, wenn die folgenden Anleitungen bei der Installation und während des Gebrauchs eingehalten werden; ihre Aufbewahrung wird daher empfohlen.

##### HINWEIS:

Stellen Sie bei der Installation und jeder Arbeit an dem Gerät sicher, dass der Strom abgeschaltet ist.

Das Gerät darf keinesfalls modifiziert oder überbeansprucht werden, jede Modifizierung kann die Sicherheit gefährden. FLOS lehnt jegliche Haftung für modifizierte Produkte ab.

Das Gerät ist für Innenräume bestimmt.

IP 20 Allgemeiner Schutz

⚠ Leuchte Klasse III: Gerät mit sehr geringer Sicherheitsspannung. Die Konformität mit der Norm ist nur gewährleistet, wenn das Gerät mit einem Sicherheits-transformator gem. der Norm Cenelec EN 60472 oder gleich sicheren Quellen eingespist wird. Die mit sehr geringer Sicherheitsspannung (BTS) gekennzeichneten Geräte. Sie dürfen nicht an Erdungsleitungen angeschlossen werden.

Beleuchtungskörper, die für die direkte Anbringung auf normalerweise entflammaren Oberflächen vorgesehen sind.

⚠ Die Beleuchtung darf keinesfalls mit Isoliermaterial oder ähnlichem abgedeckt werden.

Um jegliches Risiko auszuschließen, darf ein beschädigtes Kabel dieser Leuchte ausschließlich von dem Hersteller, seinem technischen Kundendienst oder einer qualifizierten Fachperson ersetzt werden.

Eine Gruppe von Ernährung geeignet und gemäß den Regelung.

⚠ Der Beleuchtungsapparat darf nur mit Zubehör oder Komponenten von Flos benutzt werden.

⚠ Das Symbol auf dem Gerät gibt an, dass das Produkt in einer anderen Form als der übrige Abfall entsorgt werden muss.

##### REINIGUNGSVORSCHRIFTEN

Reinigen Sie das Gerät nur mit einem weichen Tuch. Bei stärkeren Verschmutzungen feuchten Sie das Tuch an und reinigen nur den Strahler und das Äußere der Lampe. Die LED bzw. die Lichtquelle darf keinesfalls gereinigt oder berührt werden.

Achtung: Weder Alkohol noch Lösungsmittel verwenden.

Die in dieser Leuchte enthaltene Lichtquelle darf nur vom Hersteller, seinem Reparaturservice oder einer ähnlich qualifizierten Person ausgetauscht werden. Die elektrischen Spezifikationen finden Sie in der Produktkennzeichnung.

### F

#### INSTRUCTIONS D'INSTALLATION ET D'UTILISATION ATTENTION!

La sécurité de l'appareil n'est garantie que si les instructions suivantes sont respectées, durant l'installation puis lors de l'utilisation; c'est pourquoi il est recommandé de les conserver.

##### AVERTISSEMENT:

Pour effectuer l'installation, et chaque fois que l'on intervient sur l'appareil, s'assurer que le courant électrique a été coupé.

L'appareil ne doit être ni modifié ni forcé, toute modification pouvant compromettre sa sécurité et le rendre dangereux. FLOS décline toute responsabilité sur des produits qui auraient été modifiés.

L'appareil est conçu pour être utilisé à l'intérieur

IP 20 Ordinaire

⚠ Luminaire de classe III: Appareil à très basse tension. La conformité à la norme n'est garantie que si l'appareil est alimenté par un transformateur de sécurité conforme à la norme Cenelec EN 60472 ou par des sources à la sécurité identique. Les appareils à très basse tension ont la marque (BTS). Ils ne doivent pas être raccodrés à la terre.

Luminaires prévus pour être montés directement sur des superficies normalement inflammables.

⚠ Le luminaire ne doit en aucun cas être recouvert par un matériau isolant ou similaire.werden.

Si le câble flexible ou le cordon de ce luminaire est endommagé, il devra être remplacé exclusivement par le fabricant, par son service technique ou par une personne qualifiée, afin d'écarter tout type de risque.

Utiliser un groupe d'alimentation apte et conforme à la normative.

⚠ L'appareil d'éclairage doit être utilisé exclusivement avec accessoires et les composants FLOS

⚠ Le symbole qui apparaît sur l'appareil indique que le produit doit faire l'objet du tri sélectif des déchets.

##### INSTRUCTIONS POUR LE NETTOYAGE

Pour nettoyer l'appareil, utilisez exclusivement un chiffon doux. Pour les salissures les plus tenaces, humidtez-le avec de l'eau et nettoyez seulement le réflecteur et l'extérieur du produit. Veillez à ne pas nettoyer ou toucher la LED/source de lumière en aucun cas.

Attention: ne pas utiliser d'alcool ou solvets.

La source de lumière de ce luminaire devra être remplacée uniquement par le fabricant, son agent de service ou une personne qualifiée. Pour consulter les spécifications électriques, veuillez vous référer à l'étiquette du produit.

### P

#### INSTRUÇÕES DE INSTALAÇÃO E DE UTILIZAÇÃO ATENÇÃO!

A segurança do aparelho só pode ser certificada se forem respeitadas as instruções seguintes, tanto na fase de instalação como na de utilização, pelo que se recomenda que as guarde.

##### ADVERTÊNCIA:

Para efectuar a instalação, e sempre que seja efectuada qualquer operação no aparelho, certifique-se de que cortou a corrente eléctrica. O aparelho não pode ser modificado ou forçado, em caso nenhum. Qualquer modificação pode comprometer a segurança, tornando-o perigoso. A FLOS declina qualquer responsabilidade por produtos modificados.

O aparelho foi concebido para uso no interior.

IP 20 Ordinária

⚠ Aparelho de iluminação da classe III: Aparelho de muito baixa tensão de segurança. A conformidade com a norma só está garantida se o aparelho for alimentado por um transformador de segurança em conformidade com a norma Cenelec EN 60472 ou por fontes de segurança semelhantes. Os aparelhos de muito baixa tensão de segurança (BTS) marcados não devem ser conectados a fios condutores de ligação à terra.

As aparelhagens de iluminação destinadas a montagem directa em superfícies normalmente inflamáveis.

⚠ A aparelhagem de iluminação não deve ser coberta, em circunstância alguma, com material isolante ou similar.

Se o cabo flexível ou cordão deste aparelho de iluminação estiver danificado, deverá ser substituído exclusivamente pelo fabricante ou pelo seu serviço de assistência técnica ou por uma pessoa com qualificação equivalente, tendo por objectivo evitar qualquer risco.

Usar um equipamento apropriado e de acordo com a norma.

⚠ O aparelho de iluminação só deve ser utilizado com acessórios ou componentes da Flos.

⚠ O símbolo que aparece no aparelho indica que o produto deve ser eliminado de forma diferente da dos restantes resíduos urbanos.

INTRUÇÕER PARA A LIMEZA DO APARELHO Para limpar o aparelho, use apenas um pano macio. Em caso de sujeira mais resistente, umedeça o pano com água e limpe apenas o refletor e o exterior do produto. Em nenhuma circunstância pode-se limpar ou tocar o LED / Fonte de Luz. Atenção: nao utilizar álcool ou solventes. A fonte de luz incluída nesta luminária somente será substituída pelo fabricante, seu agente de serviço ou uma pessoa qualificada similar. Para especificações elétricas, consulte a etiqueta do produto.

## Ⓔ 001-A2211

この技術マークはCASAMBIバージョンの製品のみが対象です
設置及び取扱説明書
警告！
製品の設置、取り扱い時においての安全性は次の注意事項を守ることによりのみ保証されます。そのため、この取扱説明書を必ず保管してください。

注意
製品の設置及びお手入れの際にはプラグをコンセントから抜いてください。
製品を分解、改造しないでください。改造することにより製品の安全性が損なわれます。改造された製品に関してはFLOSでは一切責任を負いません。

この製品は室内用です。

IP 20 特性保護なし

⚠ クラスIII照明：安全超低電圧機器。規準ではCenelec EN 60472規格にかなっている安全変圧器またはそれ同等のものから機器に電源供給がされている場合のみ保証されます。安全超低電圧機器(SELV)表示。アース線への接続はされていません。

普通の状態 で可燃性のある表面に、直接設置する照明。

⚠ 照明は絶対に、絶縁素材や同様の素材で覆わないでください。この照明の、布を水で濡らせ、反射板と器具の外周だけを綺麗にしてください。いかなる場合であっても、LED /光源に触れたり、触れたりしないよう注意してください。
警告：アノレコーノシや溶剤などは使用にならないでください。日本語 - この照明器具に含まれる光源は、製造業者、サービス代理店または同様の資格保持者によって交換を行って下さい。電気的仕様については、製品表示をご参照ください。

⚠ 機器に表示されるシンボルは他の生活廃棄物とは異なった方法での廃棄を示します。

器具のお手入れ方法

製品を手入れする際は柔らかい布を御使用ください。

頑固な汚れには、布を水で濡らせ、反射板と器具の外周だけを綺麗にしてください。いかなる場合であっても、LED /光源に触れたり、触れたりしないよう注意してください。

警告：アノレコーノシや溶剤などは使用にならないでください。日本語 - この照明器具に含まれる光源は、製造業者、サービス代理店または同様の資格保持者によって交換を行って下さい。電気的仕様については、製品表示をご参照ください。

### CN

安装使用说明

注意：
只有严格遵守以下的安装使用说明，才能保证仪器的安全性能，因此要妥善保管此说明书。
警告：
在安装过程中，对仪器安装操作必须保证在电流切断的情况下进行。

在任何情况下不得对仪器进行改动和强力使用，任何的改动都会影响仪器的安全性能使其有危险。FLOS对于改动的产品不承担任何责任。
关于仪器内部使用的設計。
IP 20 基本款

⚠ 第三类灯：安全低压仪器，只有向此类仪器供电的转换器安全性能符合EN60472或者其电源具备一样的安全性能，才能保证此类灯符合标准。需标示出此类安全低压仪器，不得将此类型仪器与接地导线连接。

预告可直接安装于发热表面的灯具。

⚠ 在任何情况下该类灯具都不得被绝缘材料或类似材料覆盖。

如果此灯具的伸缩线或皮线受损，只能由制造商、技术中心或者有相同资格的人来进行替换，以避免任何危险。
使用合适并且符合规定的馈电设备。

⚠ 仪器上的标志说明：此产品作废后，应该用与其它城市废物不同的方法淘汰。

##### 清洁灯具说明

**清洁产品时请务必使用质地柔軟的抹布来擦拭。如污垢较难去除时请以清水沾湿抹布来加以擦拭产品反光罩及外围。在任何情况下，请勿清理或碰触LED灯/灯罩。**

**提醒：** 请不要用酒精或者稀料。
包括在该照明设备的电源配件应由专业人员来装置。
有关产品电器规格，请参阅产品标记。

### RU

#### ИНСТРУКЦИИ ПО УСТАНОВКЕ И ЭКСПЛУАТАЦИИ ВНИМАНИЕ!

Безопасность аппарата может быть гарантирована лишь при условии соблюдения приведенных ниже инструкций как на этапе установки, так и на этапе эксплуатации, вследствие чего рекомендуется сохранить их.

##### ПРЕДУПРЕЖДЕНИЕ:

При установке, а также при проведении любых работ с аппаратом необходимо убедиться в том, что он отключен от источника электропитания.

Аппарат категорически запрещается модифицировать либо принудительно вводить в эксплуатацию, любая модификация может привести к нарушению условий обеспечения безопасности. FLOS снимает с себя всякую ответственность за модифицированные изделия. Аппарат разработан для использования внутри помещения.
IP 20 Обычный

⚠ Осветительный прибор класса III: Аппарат с очень низким напряжением безопасности. Соответствие стандарту обеспечивается только в том случае, если электрический ток подается на аппарат через защитный трансформатор согласно стандарту Cenelec EN 60472 или через источник с аналогичным уровнем безопасности. Маркированные аппараты с очень низким напряжением безопасности (BTS). Они не должны подключаться к проводам заземления.

Осветительные приборы, монтируемые непосредственно на поверхности со стандартной степенью возгораемости.

⚠ Осветительный прибор ни при каких обстоятельствах нельзя покрывать изолирующим или аналогичным материалом.

В случае повреждения шнура или кабеля питания он должен быть заменен исключительно производителем либо его технической службой или квалифицированным специалистом во избежание какого-либо риска.

Необходимо использовать источник питания, подходящий для данного электроприбора и соответствующий действующим нормам.

⚠ Осветительный прибор должен использоваться только с аксессуарами и комплектующими Flos.

⚠ Указанный на аппарате символ означает, что изделие должно утилизироваться отдельно от стандартных бытовых отходов.

ИНСТРУКЦИИ ПО ОЧИСТКЕ ПРИБОРА
Использовать мягкую салфетку или тряпку для чистки аппарата. В случае более устойчивых пятен, намочить тряпку или салфетку и чистить только прожектор и наружную часть изделия. Ни в коем случае нельзя чистить или трогать СИД/лампу.
**Внимание:** Не использовать спирт или другие растворители.

Только производитель, его агент техобслуживания или другой квалифицированный специалист может заменить источник света, включенный в этот осветительный прибор.

Чтобы узнать электрические данные товара, см. маркировку.

## AR تعليمات التركيب والاستعمال انتبه!

يمكن ضمان أمان المنتج فقط بشرط أن تتم مراعاة التعليمات التالية، وذلك في مرحلة التركيب وفي مرحلة الاستعمال، وعلى ذلك فإنه ينصح بالحفاظ بها.

##### تحذير:

- من أجل القيام بالتركيب، ففي كل مرة تتم فيها أي عملية في الجهاز، تأكد من أنك قد قمت بقطع التيار الكهربائي.

- لا يمكن بأي حال من الأحوال تعديل أو إيجار الجهاز، من الممكن أن يؤثر أي تعديل سلباً على الجهاز وقد يجعله خطيراً. ترفض FLOS أي مسؤولية تجاه المنتجات المعدلة.

- لقد تم تصميم الجهاز للاستعمال الداخلي.

IP 20 عادي

⚠ - المصباح من النوع III: جهاز ذو تيار أمان منخفض جداً، يتم ضمان التماسك مع القواعد القانونية فقط إذا كان يتم توصيل التيار الكهربائي إلى الجهاز من خلال محول سلامة بحسب قاعدة المجلس الأوروبي للقواعد الإلكترونية EN 60472 أو من خلال مصادر سلامة مشابهة لها. لا يجب توصيل الأجهزة ذات تيار الأمان المنخفض، التي تظهر عليها علامة (BTS) بموصلات توصيلة الأرض.

مصابيح مخصصة للتركيب المباشر على أسطح قابلة للاشتعال عادة. ⚠ لا يجب بأي حال من الأحوال تغطية المصباح بمادة عازلة أو ما شابهها.

إذا كان السلك المرن أو كابل هذا المصباح مصاباً بالتلف، يجب أن يقيم المصنع أو خدمته الفنية أو شخص مؤهل فقط باستبداله، ويستبدل بماخر بمعادل له من أجل تجنب وقوع أي خطر.

يجب استخدام مجموعة تغذية ملائمة ومطابقة للمواصفات.

⚠ جهاز الإدارة يجب أن يستعمل ياكسسوارات أو عناصر Flos فقط.

- الرمز الذي يظهر في الجهاز يشير إلى أنه يجب التخلص من الجهاز بصورة مميزة عن باقي الخلفات الاعرانية.

⚠ **تعليمات لتنظيف الجهاز**
قم باستخدام قطعة قماش ناعمة فقط لتنظيف الجهاز. وفي حالة الاتساخ الشديد بلل قطعة القماش هذه بالماء والصابون، وقم بتنظيف العاكس والسطح الخارجي

للمنتج فقط. لا تتم تنظيف أو لمس الـ LED مصدر الضوء في أي حالة من الحالات.

**تحذير:** لا تستخدم الكحول ولا المذيبات.

معرفة المواصفات الكهربائية، المرجو الاطلاع على لصق المنتج

- يتم استبدال مصدر الضوء الموجود مع المصباح من قبل المنتج أو الوكيل أو أي شخص آخر لديه نفس المؤهلات فقط.

## KZ ОРНАТУ ЖӨНӨ ПАЙДАЛАНУ ТУРАЛЫ НҮСҚАУЛЫҚ НАЗАР АУДАРЫҢЫЗ!

Құрылғының қауіпсіздігіне төмендегі нұсқаулар, орнату жөне пайдалану кезеңінің екеуі де орындалған жағдайларда кепілдік беріледі, сондықтан оларды орындауды қатаң ұсынамыз.
ЕСКЕРТУ:

орнату жұмысын орындағанда жөне кез келген уақытта құрылғы ішінде бір өрекет орындалғанда, қуат сымын розеткадан міндетті түрде ажыратып тастаныз. Қандай жағдай болмасын, бұл құрылғының құрылымын өзгертуге немесе оған күш түсіруге болмайды, кез келген өзгеріс құрылғының қауіпсіздік жүйесін бұзып, оны пайдалануды қауіпті етуі мүмкін, FLOS компаниясы өнімдердің құрылымын өзгертуден туындайтын кез келген жауапкершіліктен бас тарттады.

Бұл құрылғы үй ішінде пайдалануға арналған.

IP20 - қалыпты.

⚠ III шамдал түрі: Бұл – қауіпсіздігі өте төмен құрылғы. Стандартқа сәйкестік кепілдігі тек ол Cenelec EN 60472 стандартына немесе соған тең қауіпсіздік көздеріне сәй қауіпсіздік электр түрлендіргіші арқылы қуаттанғанда ғана беріледі. Өте төмен кернеу қауіпсіздігі белгісі (BTS) бар құрылғыларды жерге тұйықтау ұяшықтары бар іске қосу құрылғыларына қосуға болмайды.

Өдетте жанғыш болып табылатын орындарға тікелей құрастырылатын шамдалдар.

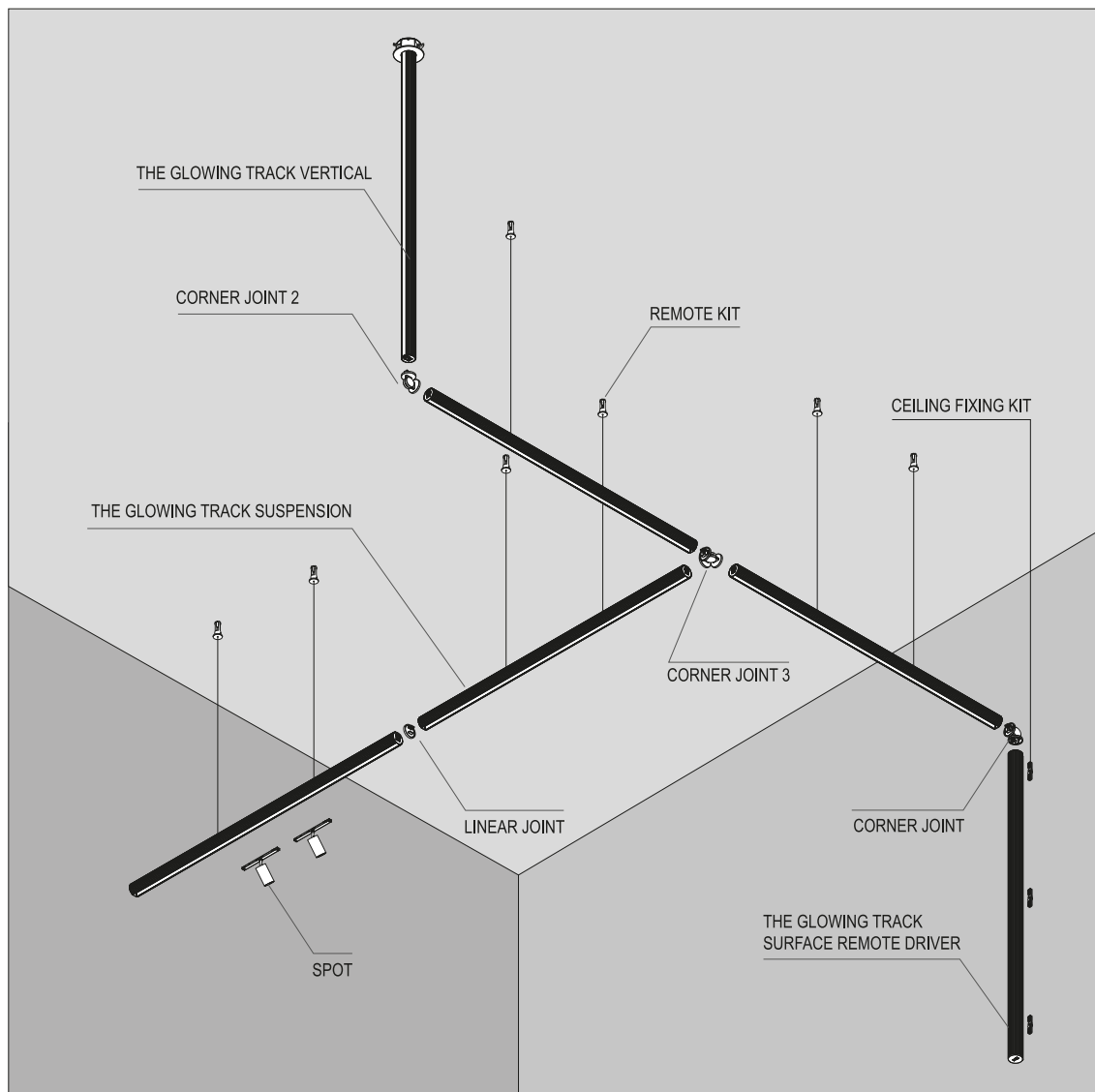
⚠ Ешбір жағдайда шамдалды оқшаулауышпен немесе сол сияқты материалмен қаптауға болмайды.

Егер осы шамдалдың иілгіш кабелі немесе сымы зақымданса, кез келген қауіп-қатерге жол бермес үшін, оны тек өнім жасаушысы, техникалық қызмет орны немесе білікті маман ауыстыруу керек.

Тек тиісті жабдықты пайдаланыңыз жөне стандарт туралы келсімді ұстаныңыз.

⚠ Бұл шамдал тек Flos керек-жарақтарымен жөне құрамдас бөлшектерімен ғана пайдаланылуы керек.

⚠ Құрылғыда көрсетілген осы таңба осы құрылғының қала қоқысынан бөлек арнайы орынға тапсырылуы керектігін көрсетеді.



LINEAR JOINT	CORNER JOINT 2	CORNER JOINT 3	CORNER JOINT 4	REMOTE KIT 120W	REMOTE KIT 150W
08.1213.40	08.1206.40	08.1207.40	08.1208.40	06.0501.40	06.0508.40
08.1213.14	08.1206.14	08.1207.14	08.1208.14	06.0501.14	06.0508.14
08.1213.ER	08.1206.ER	08.1207.ER	08.1208.ER	06.0501.ER	06.0508.ER
08.1213.ES	08.1206.ES	08.1207.ES	08.1208.ES	06.0501.ES	06.0508.ES

**CEILING FIXING KIT (08.0615.00 / 08.0615.40)**

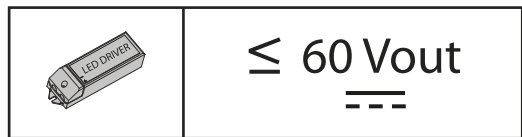
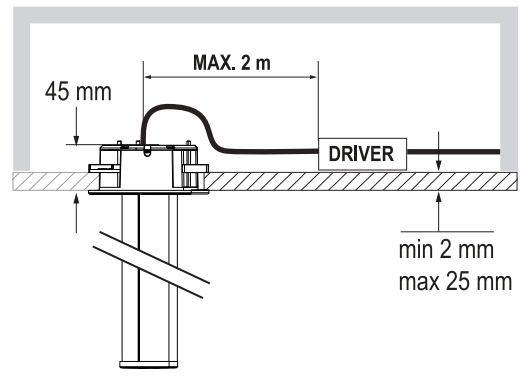
PROFILE (mm)	FIXATION POINTS	CEILING KIT TO ORDER
600	2	1
1200	3	2
1800	4	2
2400	4	2

	Profile (mm)	600	1200	1800	2400	
	Diffuse light power (W)	13 W	25.5 W	38,3 W	51,1 W	
	*Available power in track (W)	89 W (With 120W driver)	76,5 W (With 120W driver)	63,7 W (With 120W driver)	76,4W (with 150W driver)	50,9 W (with 120W driver)
	Power	n° max spots	n° max spots	n° max spots	n° max spots	n° max spots
MULTISPOT MINI	6,1 W	2	5	7	10	6
LS SPOT 30	4,7 W	3	7	11	15	10
LS SPOT 45	11 W	3	6	5	6	4
FINDME 0	3,5 W	3	7	11	15	14
FINDME 1	5,5 W	3	7	11	13	9
FINDME 2	10,5 W	3	7	6	7	4
ATOM 90	5,5 W	3	7	11	13	9
ATOM 120	8 W	3	7	7	9	6

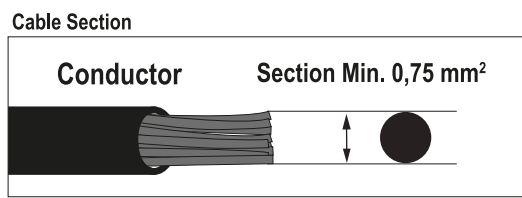
\*The available power in the track is calculated applying a safety coefficient of -15% of the total power of the driver.  
 \*La potencia disponible en el carril está calculada aplicando un coeficiente de seguridad de -15% del total de la potencia del driver.

**A TECHNICAL DATA**

DATOS TÉCNICOS / DATI TECNICI / TECHNISCHE DATEN / DONNEES TECHNIQUES / DADOS TÉCNICOS / テクニカルデータ / 技術数据 / ТЕХНИЧЕСКИЕ ДАННЫЕ / ТЕХНИКАЛЫҚ МӘЛІМЕТТЕР / بيانات فنية



**ATTENTION**  
 The voltage under load does not exceed 25 V r.m.s. or 60 V ripple-free d.c. and the no-load voltage does not exceed 35 V peak or 60V ripple-free d.c.



**USE ONLY CLASS 2 POWER SUPPLY**  
 USE ÚNICAMENTE FUENTE DE ALIMENTACIÓN DE CLASE 2

**WARNING!**

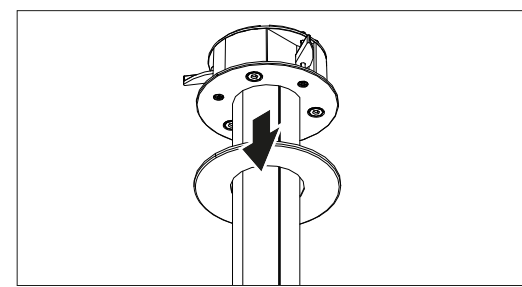
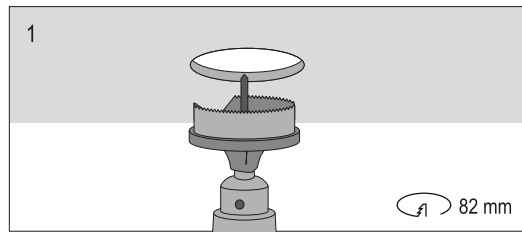
Calculate the total power of system output by applying a safety coefficient of +15% without exceeding the driver's potential.  
 Calcule la potencia total de salida del sistema aplicando un coeficiente de seguridad de + 15% sin exceder el potencial del controlador.

**MAX: Constant voltage 24V / 7A NO DIMMABLE**  
 MÁXIMO: Tensión constante 24V / 7A NO DIMMABLE

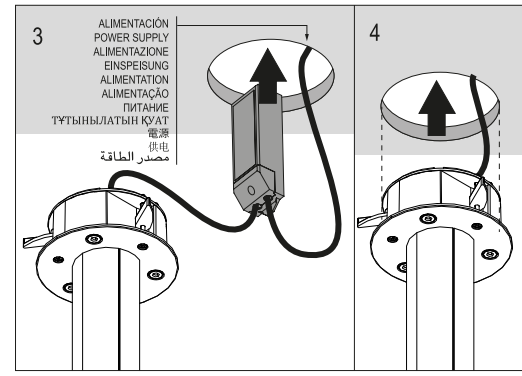
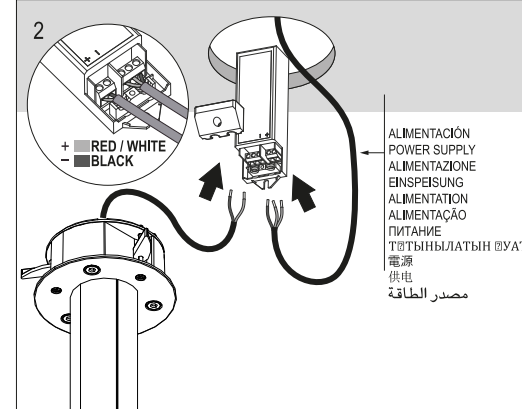
**B LUMINAIRE INSTALLATION**

INSTALACIÓN DE LA LUMINARIA / INSTALLAZIONE DELLA LAMPADA / INSTALLATION DER BELEUCHTUNG / INSTALLATION DU LUMINAIRE / INSTALAÇÃO DO APARELHO DE ILUMINAÇÃO / 照明器具の設置・据付け / 灯具的安装 / МОНТАЖ ОСВЕТИТЕЛЬНОГО ПРИБОРА / ШАМДАЛДЫ ОРНАТУ / تركيب وحدة الإنارة

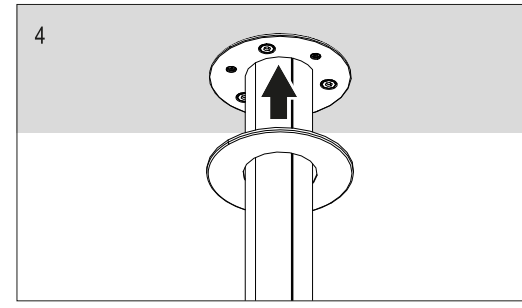
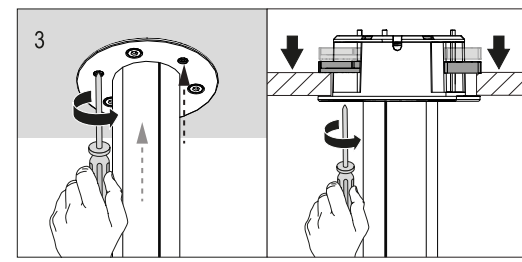
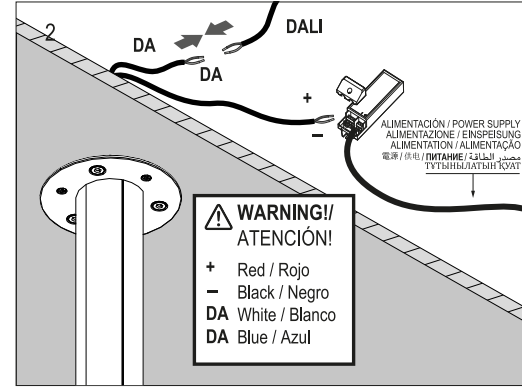
**1. CEILING**



**CASAMBI**



**DALI**



**- CLASIFICACION ENERGÉTICA**  
**- ENERGY CLASSIFICATION**



Replaceable (LED only) light source by a professional / Fuente de luz (solo LED) reemplazable por un profesional

Replaceable control gear by professional / Equipo de control reemplazable por profesional