

FLOS ARCHITECTURAL	ANTARES ILUMINACIÓN S.A.U. Calle Mallorca, 1 Polígono Industrial Reva 46394 Ribarroja Valencia-Spain Tel: +34 961 669 520 Fax: +34 961 668 286 www.flos.com flos.architectural@flos.com
ZRT PRO SUSPENSION ACCESSORIES	

E	ISTRUCCIONES DE INSTALACION Y DE USO
ATENCIÓN!	La seguridad del aparato sólo puede garantizarse con la condición de que se respeten las siguientes instrucciones, tanto en la fase de instalación como de uso, por lo cual se recomienda conservarlas.
ADVERTENCIA:	Para efectuar la instalación, y siempre que se efectúe alguna operación en el aparato, asegurarse de haber cortado la corriente eléctrica.
	El aparato no puede ser en ningún caso modificado o forzado, cualquier modificación puede comprometer la seguridad haciéndolo peligroso. FLOS declina cualquier responsabilidad derivante dai prodotti modificati.
	L'apparecchio è stato progettato per l'uso in ambienti chiusi.
	IP 20 Ordinario
	Apparecchio di illuminazione Classe II: Apparecchio di illuminazione in cui la protezione contro le scariche elettriche non interessa solamente l'isolamento principale, bensì comprende misure di sicurezza supplementari, come il doppio isolamento o l'isolamento rinforzato. Tali misure non comprendono mezzi di messa a terra come protezione e non dipendono dalle condizioni di installazione.

Apparecchi previsti per il montaggio diretto su superfici normalmente ininflamabili.

Apparecchio di illuminazione Classe I: Per ottenere un funzionamento sicuro e corretto è necessario che il presente apparecchio sia collegato a un sistema di messa a terra funzionante.

L'apparecchio deve essere utilizzato esclusivamente con accessori e componenti FLOS.

Il simbolo che compare sull'apparecchio indica che il prodotto deve essere smaltito in modo differenziato dal resto dei rifiuti urbani.
ISTRUZIONI PER LA PULIZIA DELL'APPARECCHIO
Per la pulizia dell'apparecchio usare solo un panno morbido. In caso di sporco resistente, inumidire il panno con acqua e pulire solo il riflettore e le parti esterne del prodotto. Non toccare né pulire il LED o la fonte luminosa.
Attenzione: non utilizzare alcool o solventi.
La fonte di luce incorporata in questo apparecchio di illuminazione deve essere sostituita solo dal fabbricante, dal suo servizio di assistenza tecnica o da una persona con qualifica similare.
Per conoscere le specifiche elettriche, consultare la marcatura del prodotto.

Luminarias previstas para el montaje directo sobre superficies normalmente inflamables.
Luminaria clase I: Para obtener un funcionamiento seguro y correcto es necesario que este aparato sea conectado a un eficiente sistema de tierra.
El aparato de iluminación debe utilizarse sólo con accesorios o componentes de Flos.
El símbolo que aparece en el aparato indica que el producto debe ser eliminado en modo diferenciado del resto de los desechos urbanos.
ISTRUCCIONES PARA LIMPIAR EL APARATO
Para limpiar el aparato, utilizar exclusivamente un paño suave. En caso de suciedad más resistente, humedecer el paño con agua y limpiar tan solo el reflector y el exterior del producto. En ningún caso se puede limpiar o tocar el LED/Fuente de Luz.
Advertencia: No emplear alcohol ni disolventes.
La fuente de luz incluida en esta luminaria sólo será sustituida por el fabricante, su agente de servicio o una persona cualificada similar.
Para consultar las especificaciones eléctricas, refiérase al marcado del producto.

D	GERÄUCHS- UND INSTALLIERUNGSANLEITUNGEN
VORSICHT!	Die Sicherheit des Geräts ist nur gewährleistet, wenn die folgenden Anleitungen bei der Installation und während des Gebrauchs eingehalten werden; ihre Aufbewahrung wird daher empfohlen.
HINWEIS:	Stellen Sie bei der Installation und jeder Arbeit an dem Gerät sicher, dass der Strom abgeschaltet ist.
	Das Gerät darf keinesfalls modifiziert oder überbeansprucht werden, jede Modifizierung kann die Sicherheit gefährden. FLOS lehnt jegliche Haftung für modifizierte Produkte ab.
	Das Gerät ist für Innenräume bestimmt.
	IP 20 Allgemeiner Schutz
	Leuchte Klasse II: Leuchte, bei der nicht nur die Hauptislierung gegen Stromschläge schützt, sondern die außerdem zusätzliche Sicherheitsmaßnahmen wie doppelte oder verstärkte Isolierung aufweist. Diese Maßnahmen beinhalten keine Erdung als Schutz und sind nicht von den Installierungsbedingungen abhängig.
	Beleuchtungskörper, die für die direkte Anbringung auf normalerweise entflammaren Oberflächen vorgesehen sind.
	Leuchte Klasse I: Das Gerät ist an ein sachgerechtes Erdungssystem anzuschließen, damit es sicher und korrekt funktioniert.

GB	INSTRUCTIONS OF INSTALLATION AND USE
ATTENTION!	The safety of the device can only be guaranteed on condition that to be respected the following instructions, both stages of installation and use therefore it is highly recommended to keep them.
WARNING:	To carry out the installation, and whenever an operation in the device is carried out, make sure of having disconnected the electric power.
	The device cannot be in any case modified or forced, any modification might jeopardize the safety system making it dangerous. FLOS declines any responsibility on modified products.
	The device has been designed for inside.
	IP20 Ordinary.
	Luminaire class II: Luminaire where the protection against electric shocks does not fall solely on the main insulation but it includes additional safety measures, such as double insulation or reinforced insulation. These measures do not include means of earth socket such as protection and do not depend on conditions of installation.
	Luminaires intended for direct assembly on surfaces that are normally flammable.
	Luminaire class I: In order to obtain a safe and correct operation, it is necessary that this device is connected to an efficient earth system.

F	ISTRUCCIONS D'INSTALLATION ET D'UTILISATION
ATTENTION!	La sécurité de l'appareil n'est garantie que si les instructions suivantes sont respectées, durant l'installation puis lors de l'utilisation; c'est pourquoi il est recommandé de les conserver.

The luminaire should only be used with Flos accessories or components.

The symbol shown on the device indicates that the product must be eliminated differently from the rest of the urban waste.

CLEANING INSTRUCTIONS
Use only a soft cloth to clean the appliance. For stubborn dirt, dampen the cloth with water and clean only the reflector and the outer part of the appliance. Do not clean or touch the LEDlight source in any way.
Warning: do not use alcohol or other solvents.
The light source contained in this luminaire shall only be replaced by the manufacturer or his service agent or a similar qualified person.
Please refer to the product label to check the electrical specifications

I	ISTRUZIONI DI INSTALLAZIONE E UTILIZZO
ATTENZIONE!	È possibile garantire la sicurezza dell'apparecchio solamente a condizione che si rispettino le seguenti istruzioni, sia in fase di installazione che di utilizzo; per questo motivo è consigliabile conservarle.
AVVERTENZA:	Per effettuare l'installazione e ogni volta che si effettua un intervento sull'apparecchio, assicurarsi di aver escluso la corrente elettrica.
	L'apparecchio non può in alcun caso essere modificato o forzato; qualunque modifica può comprometterne la sicurezza e renderlo pericoloso. FLOS declina qualunque responsabilità derivante dai prodotti modificati.
	L'apparecchio è stato progettato per l'uso in ambienti chiusi.
	IP 20 Ordinario
	Apparecchio di illuminazione Classe II: Apparecchio di illuminazione in cui la protezione contro le scariche elettriche non interessa solamente l'isolamento principale, bensì comprende misure di sicurezza supplementari, come il doppio isolamento o l'isolamento rinforzato. Tali misure non comprendono mezzi di messa a terra come protezione e non dipendono dalle condizioni di installazione.

Apparecchi previsti per il montaggio diretto su superfici normalmente ininflamabili.

Apparecchio di illuminazione Classe I: Per ottenere un funzionamento sicuro e corretto è necessario che il presente apparecchio sia collegato a un sistema di messa a terra funzionante.

L'apparecchio deve essere utilizzato esclusivamente con accessori e componenti FLOS.

Il simbolo che compare sull'apparecchio indica che il prodotto deve essere smaltito in modo differenziato dal resto dei rifiuti urbani.
ISTRUZIONI PER LA PULIZIA DELL'APPARECCHIO
Per la pulizia dell'apparecchio usare solo un panno morbido. In caso di sporco resistente, inumidire il panno con acqua e pulire solo il riflettore e le parti esterne del prodotto. Non toccare né pulire il LED o la fonte luminosa.
Attenzione: non utilizzare alcool o solventi.
La fonte di luce incorporata in questo apparecchio di illuminazione deve essere sostituita solo dal fabbricante, dal suo servizio di assistenza tecnica o da una persona con qualifica similare.
Per conoscere le specifiche elettriche, consultare la marcatura del prodotto.

Luminarias previstas para el montaje directo sobre superficies normalmente inflamables.
Luminaria clase I: Para obtener un funcionamiento seguro y correcto es necesario que este aparelho seja conectado a um sistema eficiente de ligação à terra.
El aparato de iluminación debe utilizarse sólo con accesorios o componentes de Flos.
El símbolo que aparece en el aparato indica que el producto debe ser eliminado en modo diferenciado del resto de los desechos urbanos.
ISTRUCCIONES PARA LIMPIAR EL APARATO
Para limpiar el aparato, use apenas un pano macio. Em caso de sujeira mais resistente, umideça o pano com água e limpe apenas o refletor e o exterior do produto. Em nenhuma circunstância pode-se limpar ou tocar o LED / Fonte de Luz.
Atenção: nao utilizar álcool ou solventes.
A fonte de luz incluída nesta luminária somente será substituída pelo fabricante, seu agente de serviço ou uma pessoa qualificada similar.
Para especificações elétricas, consulte a etiqueta do produto.

D	GERÄUCHS- UND INSTALLIERUNGSANLEITUNGEN
VORSICHT!	Die Sicherheit des Geräts ist nur gewährleistet, wenn die folgenden Anleitungen bei der Installation und während des Gebrauchs eingehalten werden; ihre Aufbewahrung wird daher empfohlen.
HINWEIS:	Stellen Sie bei der Installation und jeder Arbeit an dem Gerät sicher, dass der Strom abgeschaltet ist.
	Das Gerät darf keinesfalls modifiziert oder überbeansprucht werden, jede Modifizierung kann die Sicherheit gefährden. FLOS lehnt jegliche Haftung für modifizierte Produkte ab.
	Das Gerät ist für Innenräume bestimmt.
	IP 20 Allgemeiner Schutz
	Leuchte Klasse II: Leuchte, bei der nicht nur die Hauptislierung gegen Stromschläge schützt, sondern die außerdem zusätzliche Sicherheitsmaßnahmen wie doppelte oder verstärkte Isolierung aufweist. Diese Maßnahmen beinhalten keine Erdung als Schutz und sind nicht von den Installierungsbedingungen abhängig.
	Beleuchtungskörper, die für die direkte Anbringung auf normalerweise entflammaren Oberflächen vorgesehen sind.
	Leuchte Klasse I: Das Gerät ist an ein sachgerechtes Erdungssystem anzuschließen, damit es sicher und korrekt funktioniert.

JP	設置及び取扱説明書
警告!	製品の設置、取り扱い時における安全性は次の注意事項を守ることによりのみ保証されます。そのため、この取扱説明書を必ず保管してください。
注意	製品の設置及びお手入れの際にはプラグをコンセントから抜いてください。
	製品を分解、改造しないでください。改造することにより製品の安全性が損なわれます。改造された製品に関してはFLOSでは一切責任を負いません。
	この製品は室内用です。
	IP 20 特に保護なし
	クラスII照明: 感電に対する保護を基礎絶縁だけに依存しないで、二重絶縁又は強化絶縁のような追加安全措置が講じられている照明機器。これらの対策は保護用としてアースの手段は持っておらず、設置条件に左右されません。
	普通の状態では可燃性のある表面に、直接設置する照明。
	クラスI照明: 正しい安全作動のために照明機器をアースに接続する必要があります。

A	照明器具は、Flosの付属品や部品のみを取り付けてご使用ください。
----------	--

AVVERTISSEMENT:
Pour effectuer l'installation, à chaque fois que l'on intervient sur l'appareil, s'assurer que le courant électrique a été coupé.

L'appareil ne doit être ni modifié ni forcé, toute modification pouvant compromettre sa sécurité et le rendre dangereux. FLOS décline toute responsabilité sur des produits qui auraient été modifiés.

L'appareil est conçu pour être utilisé à l'intérieur

IP 20 Ordinaire
Luminaire de classe II : Luminaire doté la protection contre les chocs électriques ne repose pas uniquement sur l'isolation principale, mais qui prévoit également des mesures de sécurité supplémentaires, comme la double isolation ou l'isolation renforcée. Ces mesures n'incluent pas la mise à la terre comme protection et ne dépendent pas des conditions d'installation.

Luminaires prévus pour être montés directement sur des superficies normalement inflammables.

Luminaire classe I : Pour obtenir un fonctionnement sûr et correct, il est nécessaire de raccorder cet appareil à un système de mise à la terre en bon état de marche.

L'appareil d'éclairage doit être utilisé exclusivement avec accessoires et les composants FLOS

Le symbole qui apparaît sur l'appareil indique que le produit doit faire l'objet du tri sélectif des déchets.

INSTRUCTIONS POUR LE NETTOYAGE

Pour nettoyer l'appareil, utilisez exclusivement un chiffon doux. Pour les salissures les plus tenaces, humiditez-le avec de l'eau et nettoyez seulement le réflecteur et l'extérieur du produit. Veillez à ne pas nettoyer ou toucher la LED/source de lumière en aucun cas.
Attention: ne pas utiliser d'alcool ou solvants.
La source de lumière de ce luminaire devra être remplacée uniquement par le fabricant, son agent de service ou une personne qualifiée.
Pour consulter les spécifications électriques, veuillez vous référer à l'étiquette du produit.

P	INSTRUÇÕES DE INSTALAÇÃO E DE UTILIZAÇÃO
ATENÇÃO!	A segurança do aparelho só pode ser certificada se forem respeitadas as instruções seguintes, tanto na fase de instalação como na de utilização, pelo que se recomenda que as guarde.
ADVERTÊNCIA:	Para efectuar a instalação, e sempre que seja efectuada qualquer operação no aparelho, certifique-se de que cortou a corrente eléctrica.
	O aparelho não pode ser modificado ou forçado, em caso nenhum. Qualquer modificação pode comprometer a segurança, tornando-o perigoso. A FLOS declina qualquer responsabilidade por produtos modificados.
	O aparelho foi concebido para uso no interior.
	IP 20 Ordinária
	Aparelho de iluminação da Classe II: Aparelho de iluminação cuja protecção contra choques eléctricos não se limita ao isolamento principal, compreendendo medidas de segurança suplementares, tais como o isolamento duplo ou o isolamento reforçado. Estas medidas não compreendem meios de ligação à terra como protecção e não dependem das condições da instalação.
	As aparelhagens de iluminação destinadas a montagem directa em superficies normalmente inflamáveis.

Aparelho de iluminação classe I: Para obter um funcionamento seguro e correcto é necessário que este aparelho seja conectado a um sistema eficiente de ligação à terra.

O aparelho de iluminação só deve ser utilizado com acessórios ou componentes da Flos.

O símbolo que aparece no aparelho indica que o produto deve ser eliminado de forma diferente ot uadra dos restantes resíduos urbanos.

INTRUÇÕER PARA A LIMZEZA DO APARELHO

Para limpar o aparelho, use apenas um pano macio. Em caso de sujeira mais resistente, umideça o pano com água e limpe apenas o refletor e o exterior do produto. Em nenhuma circunstância pode-se limpar ou tocar o LED / Fonte de Luz.

Atenção: nao utilizar álcool ou solventes.
A fonte de luz incluída nesta luminária somente será substituída pelo fabricante, seu agente de serviço ou uma pessoa qualificada similar.
Para especificações elétricas, consulte a etiqueta do produto.

JP	設置及び取扱説明書
警告!	製品の設置、取り扱い時における安全性は次の注意事項を守ることによりのみ保証されます。そのため、この取扱説明書を必ず保管してください。
注意	製品の設置及びお手入れの際にはプラグをコンセントから抜いてください。
	製品を分解、改造しないでください。改造することにより製品の安全性が損なわれます。改造された製品に関してはFLOSでは一切責任を負いません。
	この製品は室内用です。
	IP 20 特に保護なし
	クラスII照明: 感電に対する保護を基礎絶縁だけに依存しないで、二重絶縁又は強化絶縁のような追加安全措置が講じられている照明機器。これらの対策は保護用としてアースの手段は持っておらず、設置条件に左右されません。
	普通の状態では可燃性のある表面に、直接設置する照明。
	クラスI照明: 正しい安全作動のために照明機器をアースに接続する必要があります。

照明器具は、Flosの付属品や部品のみを取り付けてご使用ください。

機器に表示されるシンボルは他の生活廃棄物とは異なった方法での廃棄を示します。

器具のお手入れ方法

製品を手入れする際は柔らかい布を御使用ください。頑固な汚れには、布を水で湿らせ、反射板と器具の外面だけを綺麗にしてください。いかなる場合であっても、LED /光源に触れたり、触れたりしないでください。

警告：アルコールや溶剤はど使用にならないでください。日本語 - この照明器具に含まれる光源は、製造業者、サービス代理店または同様の資格保持者によって交換を行って下さい。

電気的仕様については、製品表示をご参照ください。

CA	安装使用说明书
注意:	只有严格遵守以下的安装使用说明，才能保证仪器的安全性能，因此要妥善保管此说明书。
警告:	在安装过程中，对仪器安装操作必须保证在电流切断的情况下进行。
	在任何情况下不得对仪器进行改动和强力使用，任何的改动都会影响仪器的安全性能使其有危险。FLOS对于改动的产品不承担任何责任。
	关于仪器内部使用的設計。
	IP 20 基本款
	第二种类型的灯具：灯具防电击措施不仅仅依靠主体的绝缘，还应该包括其他的补充性安全措施，例如双重绝缘，加固绝缘。这些保护措施不包括接地装置的安装，也不因安装环境而变化。
	预设可直接安装于发热表面的灯具。
	第一种类灯具：为了实现装置安全准确的运行，必须将其连接在有效的接地系统。
	照明装置应只使用Flos品牌的附件或零部件
	仪器上的标志说明：此产品作废后，应该用与其它城市废物不同的方法淘汰。
	清洁灯具说明
	清洁产品时请务必使用质地柔软的抹布来擦拭。如污垢较难去除时请以清水沾湿抹布来加以擦拭产品反光罩及外围。在任何情况下，请勿清理或碰触LED灯/光源。
	提醒: 请不要用酒精或者稀料。包括在该照明设备的光源配件应由专业人员来装璜。
	有关产品电器规格，请参阅产品标记。

RU	ИНСТРУКЦИИ ПО УСТАНОВКЕ И ЭКСПЛУАТАЦИИ
ВНИМАНИЕ!	Безопасность аппарата может быть гарантирована лишь при условии соблюдения приведенных ниже инструкций как на этапе установке, так и на этапе эксплуатации, вследствие чего рекомендуется сохранить их.
ПРЕДУПРЕЖДЕНИЕ:	При установке, а также при проведении любых работ с аппаратом необходимо убедиться в том, что он отключен от источника электропитания.
	Аппарат категорически запрещается модифицировать либо принудительно вводить в эксплуатацию, любая модификация может привести к нарушению условий обеспечения безопасности. FLOS снимает с себя всякую ответственность за модифицированные изделия.
	Аппарат разработан для использования внутри помещения.
	IP 20 Обычный
	Осветительный прибор класса II: Осветительный прибор, в котором защита от удара электрическим током не обеспечивается исключительно основной изоляцией, а включает дополнительные меры безопасности, такие как двойная или усиленная изоляция. Данные меры не включают средства заземления в качестве защиты и не зависят от условий установки.
	Осветительные приборы, монтируемые непосредственно на поверхностях со стандартной степенью возгораемости.

Осветительный прибор класса I: Для обеспечения надежной и безопасной эксплуатации данный аппарат должен быть соединен с эффективной системой заземления.

Осветительный прибор должен использоваться только с аксессуарами и комплектующими Flos.

Указанный на аппарате символ означает, что изделие должно утилизироваться отдельно от стандартных бытовых отходов.

ИНСТРУКЦИИ ПО ОЧИСТКЕ ПРИБОРА

Использовать мягкую салфетку или тряпку для чистки аппарата. В случае более устойчивых пятен, намочить тряпку или салфетку и чистить только прожектор и наружную часть изделия. Ни в коем случае нельзя чистить или трогать СИД/Лампу.

Внимание: Не использовать спирт или другие растворители. Только производитель, его агент техобслуживания или другой квалифицированный специалист может заменить источник света, включенный в этот осветительный прибор.

Чтобы узнать электрические данные товара, см. маркировку.

AR	تعليمات التركيب والاستعمال
التنبيه!	يمكن ضمان أمان المنتج فقط بشرط أن تتم مراعاة التعليمات التالية، وذلك في مرحلة التركيب وفي مرحلة الاستعمال، وعلى ذلك فإنه ينصح بالاحتفاظ بها.
تحذير:	- من أجل القيام بالتركيب، ففي كل مرة تتم فيها أي عملية في الجهاز، نتأكد من أنك قد قمت بقطع التيار الكهربائي.
	- لا يمكن بأي حال من الأحوال تعديل أو إجبار الجهاز، من الممكن أن يؤثر أي تعديل سلبا على الجهاز وقد يجعله خطيرا. ترفض FLOS أي مسؤولية تجاه المنتجات المعدلة.

- المصباح من النوع من أجل الحصول على تشغيل آمن وصحيح، يلزم أن يوصل هذا الجهاز بنظام أرضي فعال.

- لقد تم تصميم الجهاز للاستعمال الداخلي.

IP 20 عادي

- المصباح من النوع II: مصباح ليست الحماية ضد الصعقات الكهربائية الموجودة فيه مقصورة على العزل الأساسي، بل إنها تشمل إجراءات أمان إضافية.

ذلك مثل العزل المزوج أو العزل القوي. هذه الإجراءات لا تشمل وسائل التوصيل بالأرض وحماية لا تعتمد على طريف التركيب.

مصابيح مخصصة للتركيب المباشر على أسطح قابلة للاشتعال عادة.

جهاز الإذارة يجب أن يستعمل بإكسسوارات أو عناصر Fios فقط.
- الرمز الذي يظهر في الجهاز يشير إلى أنه يجب التخلص من الجهاز بصورة مميزة عن باقي المخلفات العمرانية.

تعليمات لتنظيف الجهاز
قم باستخدام قطعة قماش ناعمة فقط لتنظيف الجهاز. وفي حالة الاتساع الشديد بلل قطعة الفماش هذه بالماء والصابون، وقم بتنظيف العاكس والسطح الخارجي للمنتج فقط. لا تقم بتنظيف أو لمس الـLED. مصدر الضوء في أي حالة من الحالات.

تحذير: لا تستخدم الكحول ولا المذيبات.

- يتم استبدال مصدر الضوء الموجود مع المصباح من قبل المصنع أو الوكيل أو أي شخص آخر لديه نفس المؤهلات فقط.

لمعرفة المواصفات الكهربائية، المرجو الاطلاع على ملصق المنتج

KZ	ОРНАТУ ЖӨНӨ ПАЙДАЛАНУ ТУРАЛЫ НҮСҚАУЛЫҚ
НАЗАР АУДАРЫҢЫЗ!	Құрылғының қауіпсіздігін төмендегі нұсқаулар, орнату жөне пайдалану кезеңінің екеуі де орындалған жағдайларда кепілдік беріледі, сондықтан оларды орындауды қатаң ұсынамыз.
ЕСКЕРТУ:	орнату жұмысын орындағанда жөне кез келген уақытта құрылғы ішінде бір ерекет орындалғанда, қуат сымын розеткадан міндетті түрде ажыратып тастаңыз. Қандай жағдай болмасын, бұл құрылғының құрылымын өзгертуге немесе оған күш түсіруге болмайды, кез келген өзгеріс құрылғының қауіпсіздік жүйесін бұзып, оны пайдалануды қауіпті етуі мүмкін. FLOS компаниясы өнімдердің құрылымын өзгертуден туындайтын кез келген жауапкершіліктен бас тартады.
	Бұл құрылғы үй ішінде пайдалануға арналған. IP20 - қалыпты.
	II шамдал түрі: Бұл – электр тоғынан негізгі оқшаулауышпен ғана емес, қос оқшаулауышпен немесе күшейтілген торлы қорғаныш қабатымен де қорғалған шамдал. Бұл шаралардың құрамына жерге тұйықтау құралдары кірмейді жөне олар орнату жағдайларына тәуелді емес.

Өдетте жанғыш болып табылатын орындарға тікелей құрастырылатын шамдалдар.

I шамдал түрі: Қауіпсіз жөне дұрыс пайдалану үшін, құрылғыны тиімді жерге тұйықтау жүйесіне жалғау қажет.

Бұл шамдал тек Flos керек-жарақтарымен жөне құрамдас бөлшектерімен ғана пайдаланылуы керек.

Құрылғыда көрсетілген осы таңба осы құрылғының қала қоқысынан бөлек арнайы орынға тапсырылуы керектігін көрсетеді.

ТАЗАЛАУ ТУРАЛЫ НҮСҚАУЛАР:
Аппаратты тазалау үшін жұмсақ шүберекті қолданып жүріңіз. Неғұрлым төзімді ластанған жағдайда, шүберекті дымдап, тек шағылдытырғыш мен өнімдің сырт жағын тазартыңыз. Ешбір жағдайда LED/Жарық көзін тазалауға немесе ұстауға болмайды.

Warning: do not use alcohol or other solvents.
Тек өндіруші, оның қызмет агенті немесе сол сияқты білікті маман бұл шамшырақта жарық көзін алмастырады

Электрлік сигналмаларды өнім жапсырмасынан қараңыз.

UKR	ІНСТРУКЦІЯ З МОНТАЖУ ТА ВИКОРИСТАННЯ
УВАГА!	Безпека пристрою може бути гарантована лише за умови дотримання наведених нижче інструкцій як на етапі встановлення, так і на етапі експлуатації, внаслідок чого рекомендується зберегти їх.
ПОПЕРЕДЖЕННЯ:	При установці, а також при проведенні будь-яких робіт з пристроєм необхідно переконатися в тому, що він відключений від джерела електроживлення.
	Пристрій категорично забороняється модифікувати або примусово вводити в експлуатацію, будь-яка модифікація може призвести до порушення умов забезпечення безпеки.
	FLOS знімає з себе будь-яку відповідальність за модифіковані вироби.
	Пристрій розроблений для використання всередині приміщення.
	IP 20 Звичайний.

Освітлювальний прилад класу II: Освітлювальний прилад, в якому захист від ураження електричним струмом не забезпечується виключно основною ізоляцією, а включає додаткові заходи безпеки, такі як подвійна або посилена ізоляція. Дані заходи не включають кошти заземлення в якості захисту і не залежать від умов установки.

Освітлювальні прилади, які монтуються безпосередньо на поверхнях зі стандартною ступенем займистості.

Освітлювальний прилад класу I: Для забезпечення надійної та безпечної експлуатації цей пристрій повинен бути пов'язаний з ефективною системою заземлення.

Освітлювальний прилад повинен використовуватися тільки з оснащенням і компонентами Flos.

Значений на апараті символ означає, що виріб потрібно утилізувати окремо від стандартних побутових відходів.

ІНСТРУКЦІЯ З ОЧИЩЕННЯ ПРИЛАДУ

Для проведення очищення пристрою необхідно використовувати тільки м'яку тканину. У разі більш стійкого забруднення намочити тканину і почитистити тільки відбивач і зовнішню сторону виробу. НВ жодному разі не можна чистити або чіпати світлодіод/джерело світла.

Увага: Не використовувати спирт або інші розчинники. Джерело світла, що входить в комплект цього освітлювального пробіраючись, може бути замінено тільки виробником, його офіційним представником або іншою кваліфікованою особою.

для перевірки електротехнічних характеристик дивіться маркування товару

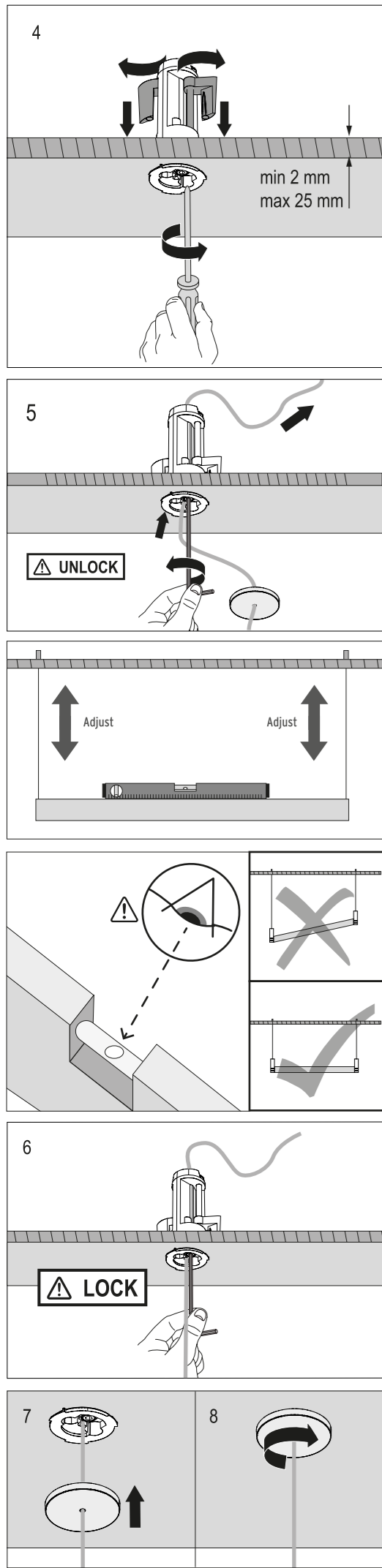
REF	DESCRIPTION
08.1230.DD/08.1236.DD/08.1238.DD	REMOTE KIT ZRTPRO SUSP
08.1231.DD/08.1237.DD/08.1239.DD	REMOTE KIT ZRTPRO SUSP DALI
08.1232.DD/08.1233.DD	SURFACE KIT ZRTPRO SUSP
08.1234.DD/08.1235.DD	SURFACE KIT ZRTPRO SUSP DALI
06.0675.00	CEL MECH KIT ZRTPRO SUSP
06.0674.DD	RECES MECH KIT ZRTPRO SUSP

--	--

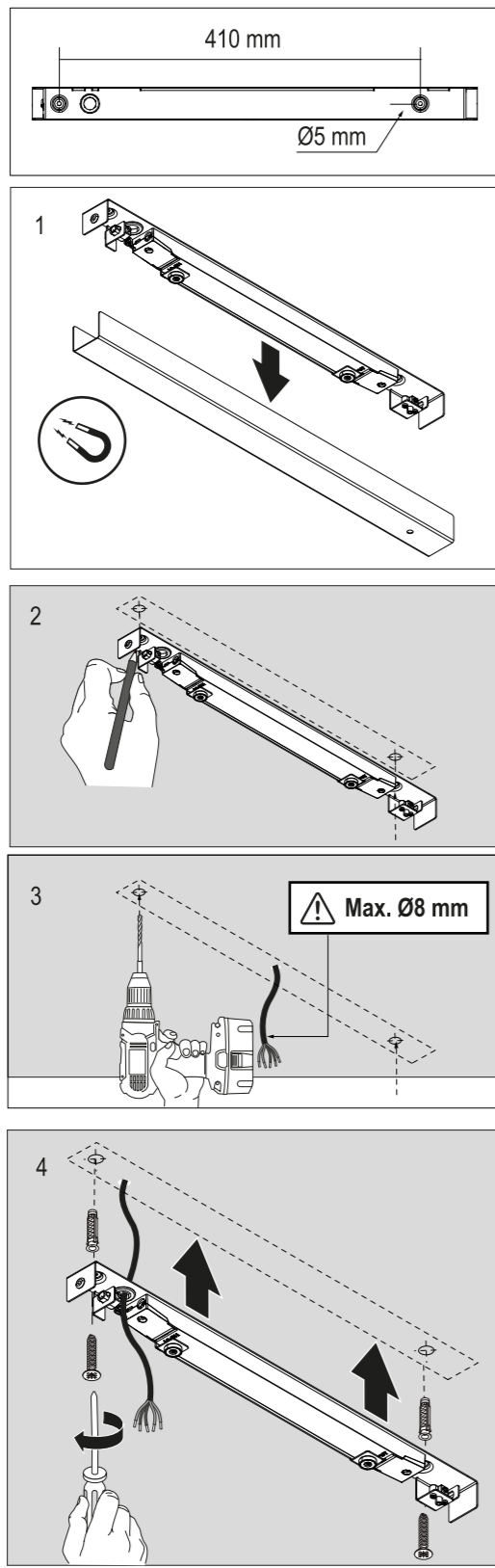
A	LUMINAIRE INSTALLATION
	INSTALACIÓN DE LA LUMINARIA / INSTALLAZIONE DELLA LAMPADA / INSTALLATION DER BELEUCHTUNG / INSTALLATION DU LUMINAIRE / INSTALAÇÃO DO APARELHO DE ILUMINAÇÃO / 照明器具の設置-据付け / 灯具的安装 / МОНТАЖ ОСВЕТИТЕЛЬНОГО ПРИБОРА ШАМДАЛДЫ ОРНАТУ / تركيب وحدة الإذارة

1	REMOTE KIT FEED INST
	Install driver in accessible position Instalar el driver en un sitio accesible
	POWER SUPPLY

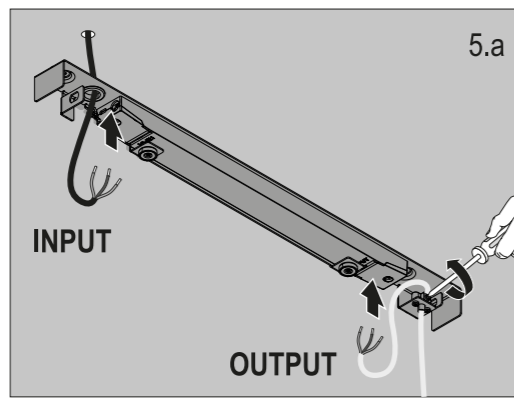
1	
	20 mm
	5



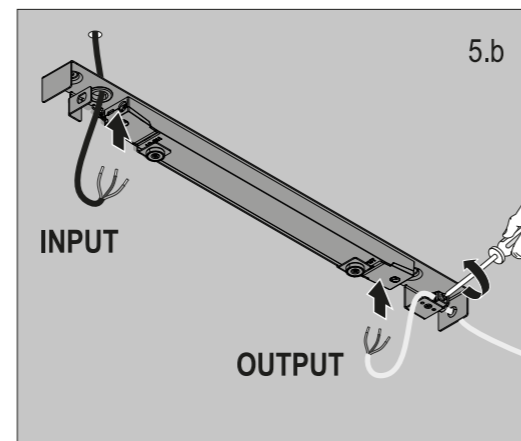
2. SURFACE KIT FEED INST



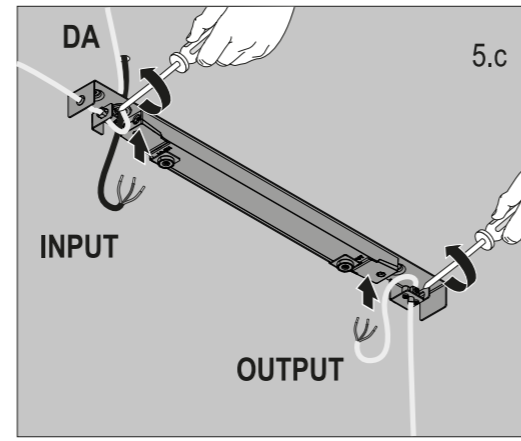
SURFACE KIT INITIAL ZRTPRO SUSP



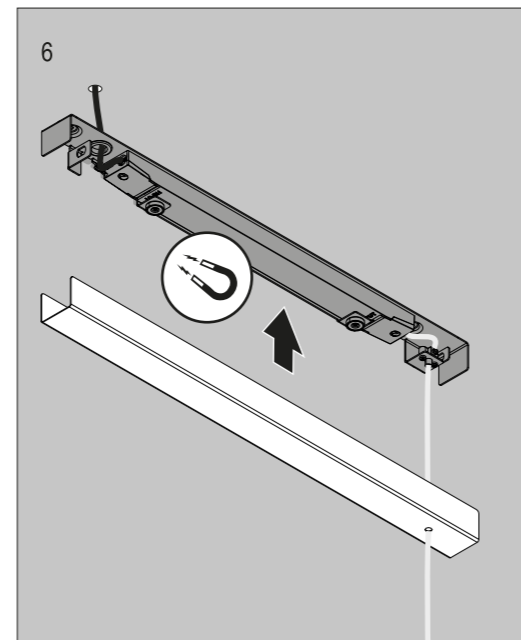
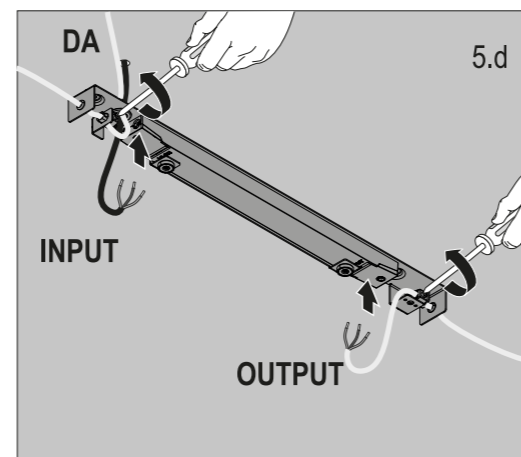
SURFACE KIT INTERM ZRTPRO SUSP



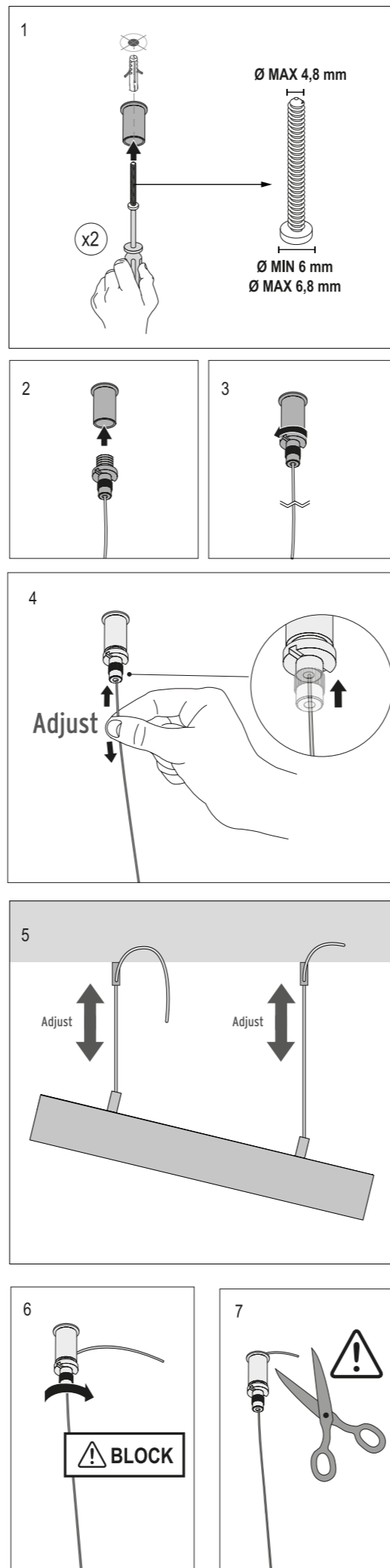
SURFACE KIT INITIAL ZRTPRO SUSP DALI



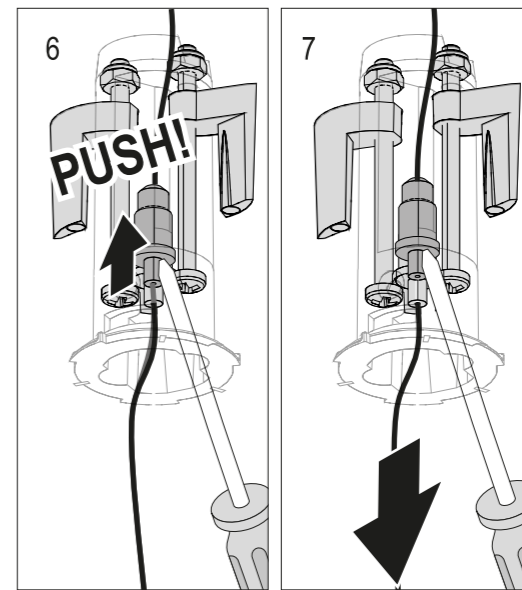
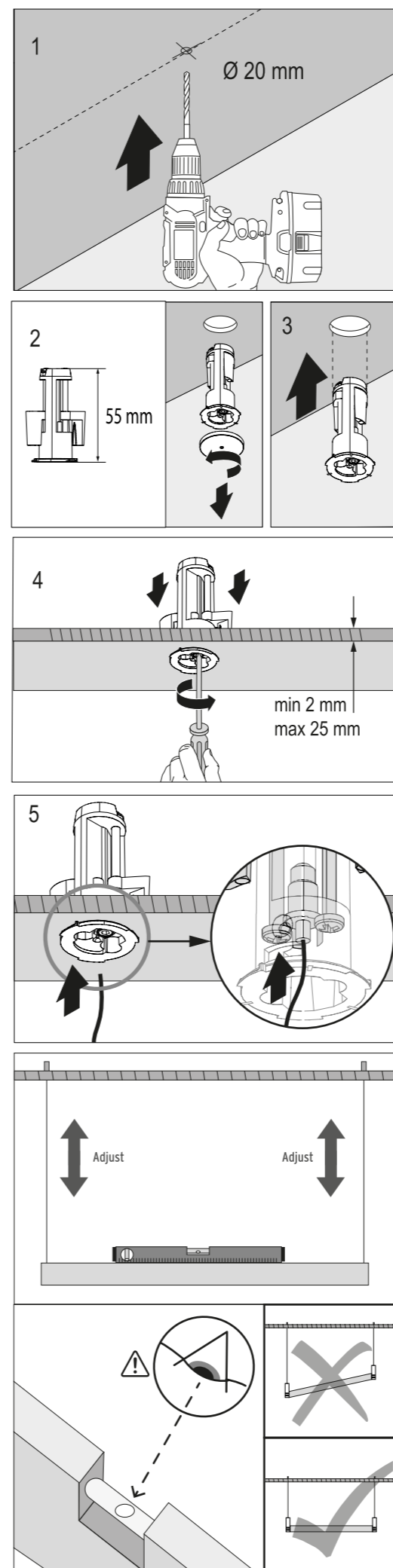
SURFACE KIT INTERM ZRTPRO SUSP DALI



3 CEIL MECH KIT INT

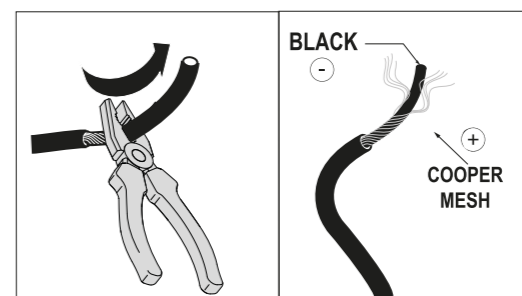


4. RECESSED MECH KIT INST



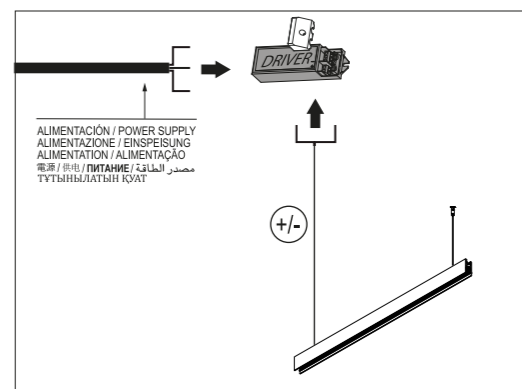
B ELECTRICAL CONNECTION

CONEXIÓN ELÉCTRICA / CONNESSIONE ELETTRICA / ELEKTRISCHER ANSCHLUSS / CONNEXION ÉLECTRIQUE / LIGAÇÃO ELÉCTRICA / のコネクション / 電力连接 / ЭЛЕКТРИЧЕСКОЕ ПОДКЛЮЧЕНИЕ / ЭЛЕКТРИК БАЙЛАНИС / التوصيل الكهربائي



CONNECT DRIVER ACCORDING TO SCHEME / CONECTE EL CONDUCTOR SEGUN EL ESQUEMA

A. SUSP DOWN / UP&DOWN NO DIM / CASAMBI



B. SUSP DOWN / UP&DOWN DALI

